



DOSTARCZAMY CIEPŁO OD

**25 LAT**

# Nowoczesne ogrzewanie dla firmy

Podjęcie ważnych decyzji w ciepłej atmosferze sprzyja dobrym decyzjom.

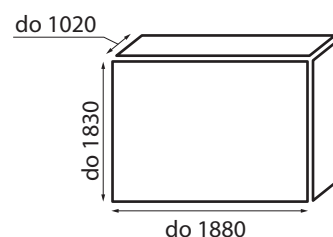


## DUO INDUSTRIAL NG (150 kW)

Kotły DUO INDUSTRIAL z palnikiem retortowym to konstrukcja bazująca na sprawdzonym modelu Klimoszu DUOPELET. Warto w nim zwrócić uwagę przede wszystkim na wymiennik kotła. To urządzenie z najwyższej jakości stali kotłowej P265GH z większą liczbą półek wodnych w porównaniu do poprzedników. Dzięki temu ma wyjątkowo dużą powierzchnię wymiany ciepła, co bezpośrednio przekłada się na wysoką sprawność kotła (do 91,2%) i mniejsze zużycie paliwa. Dodatkowo DUO INDUSTRIAL jest w pełni zgodny z dyrektywą UE Ecodesign, co oznacza, że spełnia rygorystyczne normy emisyjne i ekologiczne. Maksymalna satysfakcja idzie więc w parze z ochroną środowiska naturalnego! Kotły DUO INDUSTRIAL to doskonałe rozwiązanie dla kotłowni w dużych obiektach produkcyjnych lub biurowych.



Rozmiar kotła wraz z zasobnikiem (mm)



Paliwo podstawowe	-	węgiel kamienny (ekogroszek, 8-25mm, max. 30mm )
Efektywność energetyczna ErP	-	B
Zakres regulacji mocy	kW	142-149
Sprawność	%	89
Pojemność zasobnika paliwa	dm <sup>3</sup>	980



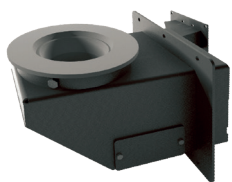
### Wymiennik płomieniówkowy

W kotłach DUO INDUSTRIAL zastosowaliśmy wymiennik półkowo-płomieniówkowy. Zapewnia on wysoką sprawność cieplną i minimalne zużycie opału. Jest również łatwy w czyszczeniu.



### Dostępny z różnymi sterownikami

Komfort użytkowania kotła jest dla nas priorytetem! Sterownik Klimosz PLUM EcoMax zapewnia intuicyjną obsługę instalacji z jednym obiegiem grzewczym z możliwością rozbudowy do pięciu. Sterowniki Komfort obsługują do dwóch obiegów grzewczych i można go rozbudować o moduł WiFi do zdalnej obsługi kotła.



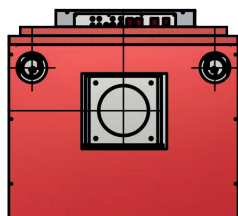
### Niezawodny palnik retortowy

Opracowana przez nas unikalna konstrukcja retorty gwarantuje maksymalnie efektywne spalanie ekogroszku. Dzięki żeliwnemu kolanu i rusztowi palnik cechuje się też wyjątkową trwałością. Technologię tę sprawdziliśmy w ciągu długich lat praktyki!



### Mniej szkodliwych emisji

Nad palnikiem znajduje się betonowy deflektor pełniący funkcję katalizatora spalin. Nagrzewa się on do ponad 1000°C, obniżając emisję szkodliwych produktów spalania tlenków oraz pyłów. W efekcie kocioł jest bardziej ekologiczny, efektywniejszy i zużywa mniej opału!



### Szybki i prosty montaż

Kocioł posiada podwójne króćce przyłączeniowe wyprowadzone po obu stronach. W rezultacie można poprowadzić przyłącza C.O. do bliższego króćca, minimalizując ilość materiału instalacyjnego. Montaż kotła jest więc łatwiejszy, szybszy i odpowiednio tańszy!

### Wysoka sprawność odzysku ciepła

Kotły DUO INDUSTRIAL mają wyjątkowo dużą powierzchnię czynną wymiennika (w przypadku DUO INDUSTRIAL NG jest to 15 m<sup>2</sup>), co pozwala im odzyskiwać znacznie więcej ciepła. Ma to bezpośrednie przełożenie na zużycie paliwa i koszty eksploatacyjne. W ten sposób oszczędzasz na opale!

### Pewny kocioł na wiele lata

W kotłach z tej serii zastosowaliśmy trwały, odporny na korozję i odkształcenia wymiennik. Jest wykonany z najwyższej jakości stali kotłowej, co daje gwarancję, że będzie niezawodnie działał przez wiele lat.

### Wydajne dzięki płytom ceramicznym

Kotły są wyposażone w płyty ceramiczne/betonowe, które korzystnie wpływają na wydajność kotła. Wydłużają one przepływ spalin w wymienniku, a dodatkowo działają jak katalizator spalin, dbając o środowisko i Twoje zdrowie.

### Bądź spokojny o bezpieczeństwo

Wyposażyliśmy kocioł w niezawodne rozwiązania gwarantujące bezpieczne użytkowanie. Należą do nich m.in. czujnik temperatury kotła, czujnik temperatury rury podajnika oraz opcjonalny zawór bezpieczeństwa STS (szczegóły możesz sprawdzić na liście wyposażenia). Jeśli w rurze podajnika pojawi się żar, dojdzie do wypchnięcia paliwa i wyłączenia wentylatora.

### Wydłużona gwarancja

Najwyższej jakości materiały i wykonanie sprawiają, że udzielamy pełnej 5-letniej gwarancji na szczelność wymiennika. Szczegóły warunków gwarancji dostępne w DTR kotła.

### Doświadczenie – gwarancja jakości

Dzięki wieloletniemu doświadczeniu oraz sprawdzonym w praktyce rozwiązaniom technicznym możemy zagwarantować, że każdy element kotła odpowiada najwyższym standardom jakości. Nieustannie doskonalimy nasze produkty, poddając je rygorystycznym kontrolom.

### Szybki i prosty montaż

Kocioł posiada podwójne króćce przyłączeniowe wyprowadzone po obu stronach. W rezultacie można poprowadzić przyłącza C.O. do bliższego króćca, minimalizując ilość materiału instalacyjnego. Montaż kotła jest więc łatwiejszy, szybszy i odpowiednio tańszy!



Zadzwoń do nas!  
tel. +48 32 474 39 00



Klimosz Sp. z o.o.  
ul. Zjednoczenia 6, 43-250 Pawłowice

Ta ulotka nie stanowi oferty handlowej wg. art. 66 par. 1 Kodeksu Cywilnego i jest publikowany tylko w celach informacyjnych. Ze względu na możliwe błędy zastrzegamy sobie prawo do wprowadzania zmian.

Zeskanuj komórką  
Qr kod i dowiedz się  
**więcej** →  
informacji o produkcie  
lub wejdź na [klimosz.pl](http://klimosz.pl)

