



  
**ecodesign**







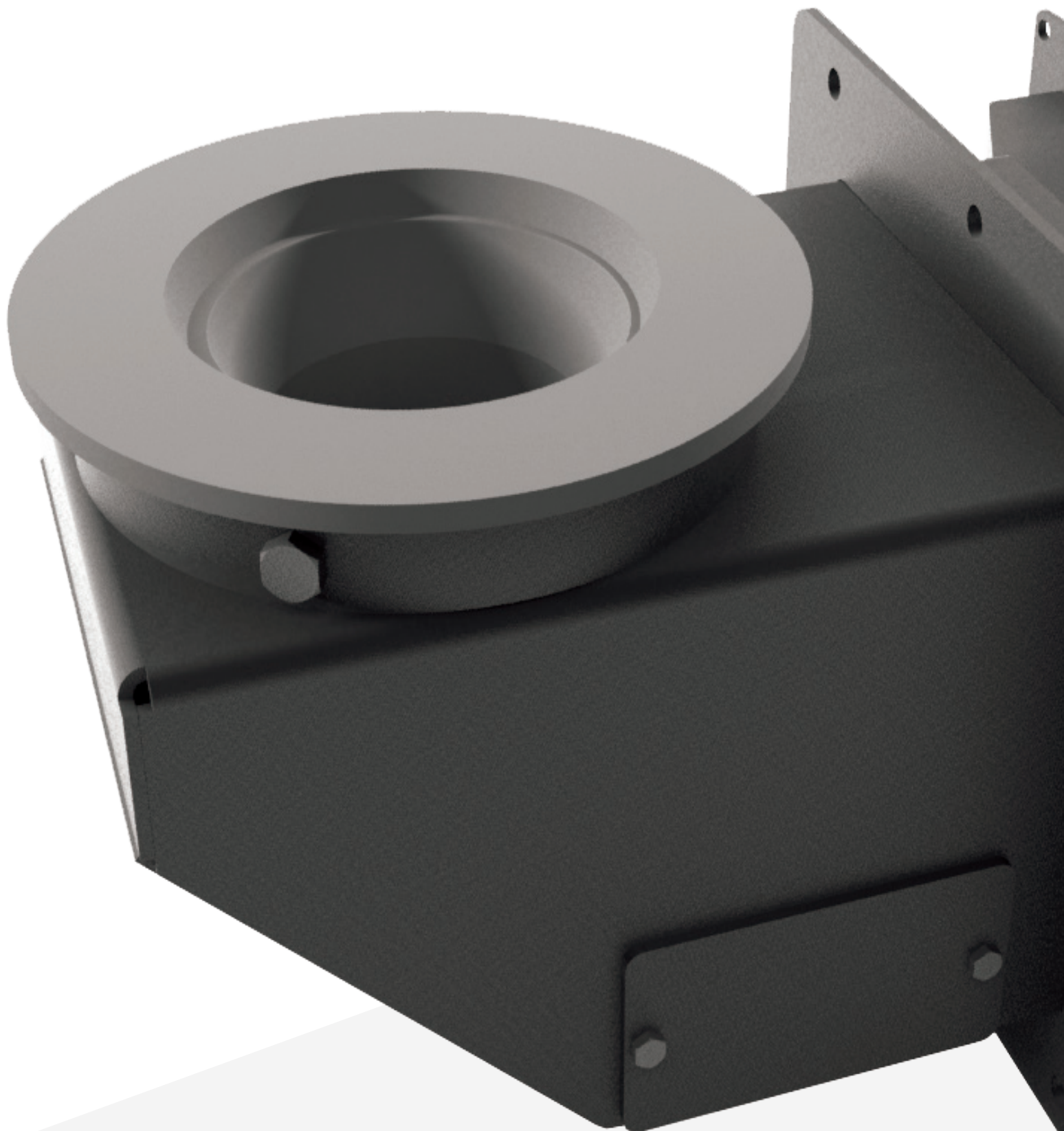
## **Автоматические котлы с ретортной горелкой**

предназначены для сжигания угля эко-горошка, или пеллет

**LE  
DUO  
COMBI  
IRON EKO  
DUO INDUSTRIAL NG  
MAXI**

## Ретортная горелка Klimosz

Это надежная, простая и проверенная годами конструкция предназначена для эффективного сжигания угля эко-горошка с очень высоким КПД 90%. Колено и решетка в этой горелке сделаны из чугуна. Горелка также характеризуется универсальностью - она очень хорошо сжигает пеллеты, чтобы вы могли легко изменить тип топлива в любое, удобное для вас, время. Кроме того, надежность обусловлена использованием моторредуктора высочайшего качества, известного производителя с простым и эффективным предохранителем блокировки шнека подачи.



## стальной автоматический котел с ретортной горелкой



- САМАЯ ПОПУЛЯРНАЯ МОДЕЛЬ КОТЛОВ KLIMOSZ НА ДОТАЦИИ! (отсутствие дополнительного колосника)
- содержит удобный для чистки трубчатый теплообменник с высоким КПД
- котел выполнен из котловой стали P265GH высокого качества
- возможность изменения стороны горелки, а также произвольного размещения бункера
- сменный (вертикальный/горизонтальный) выход на дымоход – инновационное решение, запатентованное компанией Klimosz
- размещение с обеих сторон патрубков к ЦО и ГВ облегчает и снижает стоимость монтажа
- надежный моторедуктор известного производителя
- регулируемая подставка бункера и крышка на гидравлических амортизаторах
- крепления резиновой прокладки в крышке бункера предохраняет прокладку от повреждения при засыпании топлива



СОВРЕМЕННЫЙ ИНТУИТИВНЫЙ РЕГУЛЯТОР KLIMOSZ ECOSCONTROL В СТАНДАРТЕ (ОБСЛУЖИВАЕТ 4-КАНАЛЬНЫЙ КЛАПАН)



Полный гарантийный срок при условии соблюдения температуры обратной воды котла

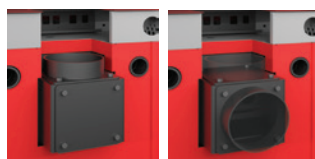
### В СТАНДАРТЕ:

- регулятор KLIMOSZ ecoCONTROL
- Бункер 190 л

### ОПЦИЯ:

- бункер 320 л
- регулятор KLIMOSZ KOMFORT
- модуль WIFI (только к KLIMOSZ KOMFORT)

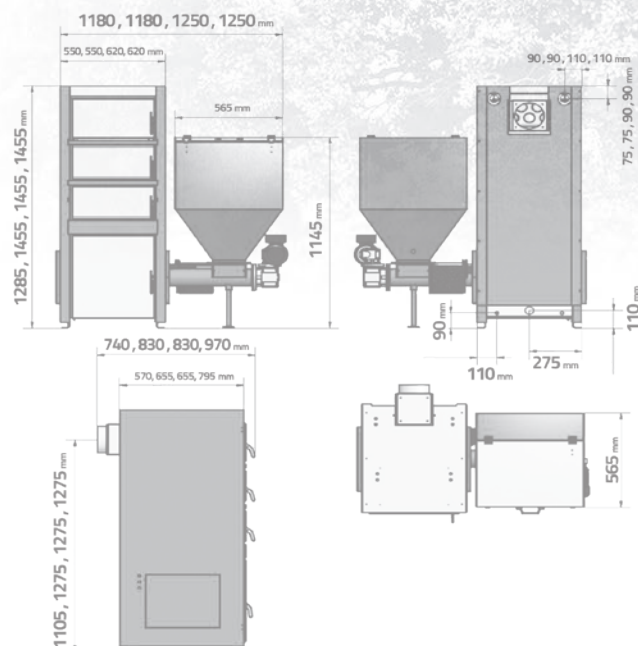
|  | LE 10 (ЭКО)                 | LE 20 (ЭКО)                             | LE 30 (ЭКО)                             | LE 40 (ЭКО)               |
|--|-----------------------------|---|---|---------------------------|
| Мощность: эко-горюшек                              | <b>11,4 кВт</b><br>5-класса | <b>21 кВт</b><br>5-класса<br>Эко-дизайн | <b>30 кВт</b><br>5-класса<br>Эко-дизайн | <b>41 кВт</b><br>5-класса |
| Мощность: бурый уголь                              | <b>11,4 кВт</b>             | <b>21 кВт</b><br>5-класса               | <b>30 кВт</b><br>5-класса               | <b>41 кВт</b><br>5-класса |
| Мощность: пеллеты                                  | <b>10 кВт</b>               | <b>20 кВт</b>                           | <b>30 кВт</b>                           | <b>40 кВт</b>             |
| КПД  | 89,7 %                      | 90,1 - 90,3 %                           | 89 - 91 %                               | 89,7 %                    |
| Диапазон мощности                                  | 3 ÷ 11 кВт                  | 7 ÷ 21 кВт                              | 10 ÷ 30 кВт                             | 12 ÷ 40 кВт               |
| Температура выхлопных газов                        | 90 ÷ 140 °C                 |   |   |                           |
| Площадь теплообменника                             | 2,6 м <sup>2</sup>          | 3,6 м <sup>2</sup>                      | 4,1 м <sup>2</sup>                      | 4,9 м <sup>2</sup>        |
| Объем воды   | 83 дм <sup>3</sup>          | 105 дм <sup>3</sup>                     | 112 дм <sup>3</sup>                     | 125 дм <sup>3</sup>       |
| Диаметр трубы                                      | 160 мм                      |   |   |                           |
| Рекомендуемая тяга в дымоходе                      | 5 ÷ 15 Па                   | 10 ÷ 20 Па                              | 10 ÷ 25 Па                              | 10 ÷ 30 Па                |
| Максимальное рабочее давление воды                 | <b>2 БАР</b>                |   |   |                           |
| Подключение котла: подающий и обратный трубопровод | 1 1/2 "                     |   |   |                           |
| вес  | 450 кг                      | 500 кг                                  | 550 кг                                  | 600 кг                    |



Сменный (вертикальный/горизонтальный) выход на дымоход – инновационное решение, запатентованное компанией Klimosz



Размещение с обеих сторон патрубков к ЦО и ГВ облегчает и снижает стоимость монтажа





## стальной автоматический котел с ретортной горелкой

ecodesign



- САМАЯ ПОПУЛЯРНАЯ МОДЕЛЬ КОТЛОВ KLIMOSZ НА ДОТАЦИИ!  
(отсутствие дополнительного колосника)
- содержит удобный для чистки трубчатый теплообменник с высоким КПД
- котел выполнен из котловой стали P265GH высокого качества
- возможность изменения стороны горелки, а также произвольного размещения бункера
- сменный (вертикальный/горизонтальный) выход на дымоход – инновационное решение, запатентованное компанией Klimosz
- размещение с обеих сторон патрубков к ЦО и ГВ облегчает и снижает стоимость монтажа
- надежный моторедуктор известного производителя
- регулируемая подставка бункера и крышка на гидравлических амортизаторах
- крепления резиновой прокладки в крышке бункера предохраняет прокладку от повреждения при засыпании топлива
- защитные передние двери, наполненные минеральной изоляцией, защищают от ожогов
- вместительный бункер 230 л достаточный для длительной работы котла на одной засыпке топлива (до 5 дней)



ВЫСОКОФУНКЦИОНАЛЬНАЯ  
МОДЕЛЬ РЕГУЛЯТОРА KLIMOSZ  
КОМФОРТ В СТАНДАРТЕ (ОБСЛУЖИТ  
4-КАНАЛЬНЫЙ КЛАПАН)

Полный гарантийный срок при условии соблюдения температуры обратной воды котла

### В СТАНДАРТЕ:

- регулятор KLIMOSZ KOMFORT
- бункер 230 л

### ОПЦИЯ:

- модуль WIFI
- бункер 320 л

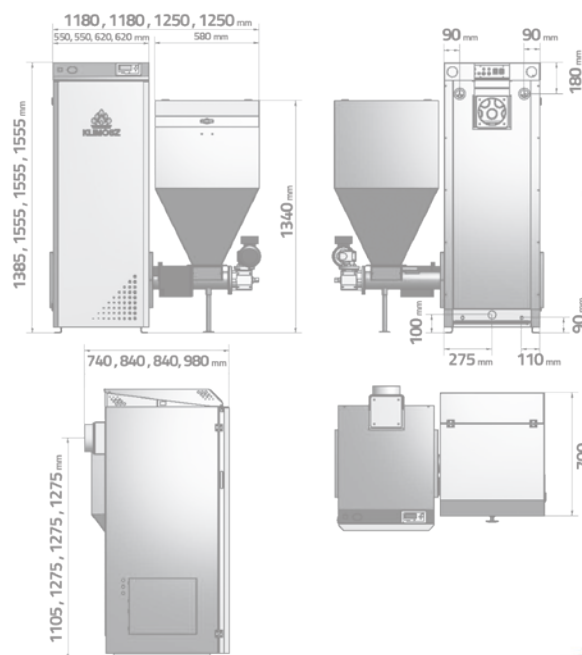
|  | LE 10                | LE 20                            | LE 30                            | LE 40               |
|--|----------------------|----------------------------------|----------------------------------|---------------------|
| Мощность: эко-горошек                              | 11,4 кВт<br>5-класса | 21 кВт<br>5-класса<br>Эко-дизайн | 30 кВт<br>5-класса<br>Эко-дизайн | 41 кВт<br>5-класса  |
| Мощность: бурый уголь                              | 11,4 кВт             | 21 кВт<br>5-класса               | 30 кВт<br>5-класса               | 41 кВт<br>5-класса  |
| Мощность: пеллеты                                  | 10 кВт               | 20 кВт                           | 30 кВт                           | 40 кВт              |
| КПД  | 89,7 %               | 90,1 - 90,3 %                    | 89 - 91 %                        | 89,7 %              |
| Диапазон мощности                                  | 3 ÷ 11 кВт           | 7 ÷ 21 кВт                       | 10 ÷ 30 кВт                      | 12 ÷ 40 кВт         |
| Температура выхлопных газов                        | 90 ÷ 140 °C          |                                  |                                  |                     |
| Площадь теплообменника                             | 2,6 м <sup>2</sup>   | 3,6 м <sup>2</sup>               | 4,1 м <sup>2</sup>               | 4,9 м <sup>2</sup>  |
| Объем воды   | 83 дм <sup>3</sup>   | 105 дм <sup>3</sup>              | 112 дм <sup>3</sup>              | 125 дм <sup>3</sup> |
| Диаметр трубы                                      | 160 мм               |                                  |                                  |                     |
| Рекомендуемая тяга в дымоходе                      | 5 ÷ 15 Па            | 10 ÷ 20 Па                       | 10 ÷ 25 Па                       | 10 ÷ 30 Па          |
| Максимальное рабочее давление воды                 | 2 БАР                |                                  |                                  |                     |
| Подключение котла: подающий и обратный трубопровод | 1 1/2"               |                                  |                                  |                     |
| вес  | 470 кг               | 520 кг                           | 570 кг                           | 620 кг              |



Сменный (вертикальный/горизонтальный) выход на дымоход – инновационное решение, запатентованное компанией Klimosz



Размещение с обеих сторон патрубков к ЦО и ГВ облегчает и снижает стоимость монтажа



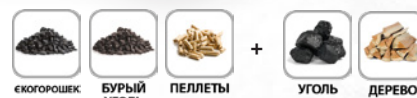


## стальной автоматический котел с ретортной горелкой

- котел выполнен из котловой стали P265GH высокого качества
- содержит удобный для чистки трубчатый теплообменник с высоким КПД
- содержит сухой колосник, что предотвращает образование сажи и позволяет сжигать уголь и дрова в ручном режиме • возможность изменения стороны горелки, а также произвольного размещения бункера
- сменный (вертикальный/горизонтальный) выход на дымоход – инновационное решение, запатентованное компанией Klimosz
- размещение с обеих сторон патрубков к ЦО и ГВ облегчает и снижает стоимость монтажа
- надежный моторедуктор известного производителя
- регулируемая подставка бункера и крышка на гидравлических амортизаторах
- крепления резиновой прокладки в крышке бункера предохраняет прокладку от повреждения при засыпании топлива



СОВРЕМЕННЫЙ ИНТУИТИВНЫЙ РЕГУЛЯТОР KLIMOSZ ECOSCONTROL В СТАНДАРТЕ (ОБСЛУЖИВАЕТ 4-КАНАЛЬНЫЙ КЛАПАН)



Полный гарантийный срок при условии соблюдения температуры обратной воды котла

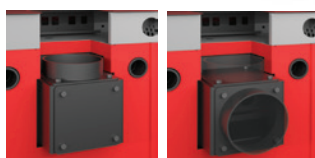
### В СТАНДАРТЕ:

- регулятор KLIMOSZ ecoCONTROL
- Бункер 190 л

### ОПЦИЯ:

- бункер 320 л
- регулятор KLIMOSZ KOMFORT
- модуль WIFI (только к KLIMOSZ KOMFORT)

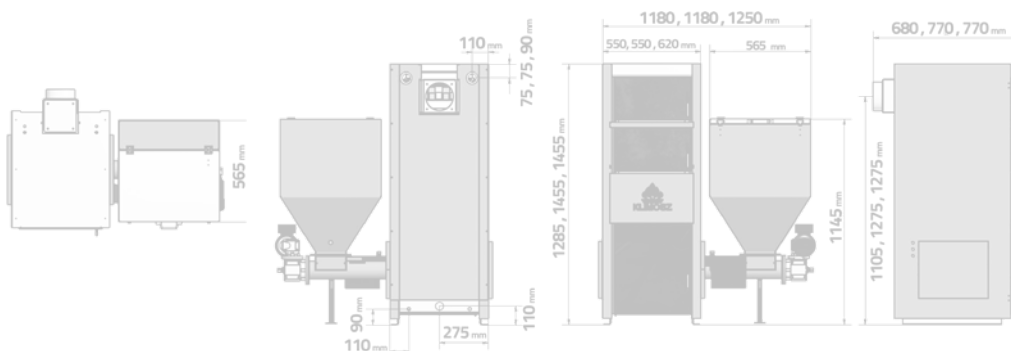
|  | Duo 15 (ЕКО) | Duo 25 (ЕКО)       | Duo 35 (ЕКО)       |
|--|--------------|--------------------|--------------------|
| Мощность: эко-горошек                              | 15 кВт       | 25 кВт             | 35 кВт             |
| Мощность: pellets                                  | 15 кВт       | 19 кВт<br>5-класса | 29 кВт<br>5-класса |
| КПД  | 82 %         | 84 %               | 83 %               |
| Диапазон мощности                                  | 5,1 ÷ 17 кВт | 7,7 ÷ 25 кВт       | 10,5 ÷ 35 кВт      |
| Температура выхлопных газов                        | 100 ÷ 200 °C |                    |                    |
| Площадь теплообменника                             | 2,1 м2       | 3,1 м2             | 3,5 м2             |
| Объем воды   | 70 дм3       | 92 дм3             | 112 дм3            |
| Диаметр трубы                                      | 160 мм       |                    |                    |
| Рекомендуемая тяга в дымоходе                      | 10 ÷ 20 Па   |                    | 15 ÷ 20 Па         |
| Максимальное рабочее давление воды                 | 1,5          |                    |                    |
| Подключение котла: подающий и обратный трубопровод | 1 1/2 "      |                    |                    |
| вес  | 365 кг       | 435 кг             | 450 кг             |



Сменный (вертикальный/горизонтальный) выход на дымоход – инновационное решение, запатентованное компанией Klimosz



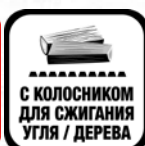
Размещение с обеих сторон патрубков к ЦО и ГВ облегчает и снижает стоимость монтажа





## стальной автоматический котел с ретортной горелкой

- котел выполнен из котловой стали P265GH высокого качества
- содержит удобный для чистки трубчатый теплообменник с высоким КПД
- возможность изменения стороны горелки, а также произвольного размещения бункера
- сменный (вертикальный/горизонтальный) выход на дымоход – инновационное решение, запатентованное компанией Klimosz
- размещение с обеих сторон патрубков к ЦО и ГВ облегчает и снижает стоимость монтажа
- надежный моторредуктор известного производителя
- регулируемая подставка бункера и крышка на гидравлических амортизаторах
- крепления резиновой прокладки в крышке бункера предохраняет прокладку от повреждения при засыпании топлива
- защитные передние двери, наполненные минеральной изоляцией, защищают от ожогов
- вместительный бункер 230 л достаточный для длительной работы котла на одной засыпке топлива (до 5 дней)



ВЫСОКОФУНКЦИОНАЛЬНАЯ  
МОДЕЛЬ РЕГУЛЯТОРА KLIMOSZ  
KOMFORT В СТАНДАРТЕ (ОБСЛУЖИТ  
4-КАНАЛЬНЫЙ КЛАПАН)



Полный гарантийный срок при условии соблюдения температуры обратной воды котла

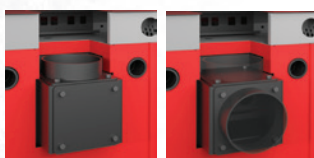
### В СТАНДАРТЕ:

- регулятор KLIMOSZ KOMFORT
- Бункер 230 л - DUO 15, 25, 35
- Бункер 320 л - DUO 45

### ОПЦИЯ:

- модуль WIFI
- бункер 320 л

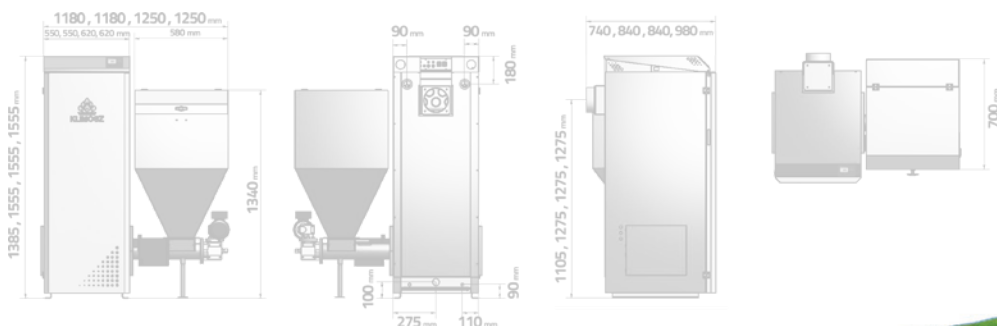
|  | Duo 15 (NG)        | Duo 25 (NG)        | Duo 35 (NG)         | Duo 45 (NG)         |
|--|--------------------|--------------------|---------------------|---------------------|
| Мощность: эко-горошек                              | 15 кВт             | 25 кВт             | 35 кВт              | 45 кВт              |
| Мощность: пеллеты                                  | 15 кВт             | 19 кВт<br>5-класса | 29 кВт<br>5-класса  | 39 кВт              |
| КПД  | 82 %               | 84 %               | 83 %                | 84 %                |
| Диапазон мощности                                  | 5,1 ÷ 17 кВт       | 7,7 ÷ 25 кВт       | 10,5 ÷ 35 кВт       | 12,3 ÷ 42 кВт       |
| Температура выхлопных газов                        | 100 ÷ 200 °C       |                    |                     |                     |
| Площадь теплообменника                             | 2,1 м <sup>2</sup> | 3,1 м <sup>2</sup> | 3,5 м <sup>2</sup>  | 4,4 м <sup>2</sup>  |
| Объем воды   | 70 дм <sup>3</sup> | 92 дм <sup>3</sup> | 105 дм <sup>3</sup> | 115 дм <sup>3</sup> |
| Диаметр трубы                                      | 160 мм             |                    |                     |                     |
| Рекомендуемая тяга в дымоходе                      | 10 ÷ 20 Па         |                    | 15 ÷ 20 Па          | 20 ÷ 25 Па          |
| Максимальное рабочее давление воды                 | 2 БАР              |                    |                     |                     |
| Подключение котла: подающий и обратный трубопровод | 1 1/2"             |                    |                     |                     |
| вес  | 425 кг             | 510 кг             | 540 кг              | 640 кг              |



Сменный (вертикальный/горизонтальный) выход на дымоход – инновационное решение, запатентованное компанией Klimosz



Размещение с обеих сторон патрубков к ЦО и ГВ облегчает и снижает стоимость монтажа



## чугунный автоматический котел с ретортной горелкой

- выполнен из чугуна высочайшего качества – срок службы котла до 25 лет!
- решетка камеры ручного сжигания, устойчива к коррозии
- возможность регулирования тяги дымохода с помощью демпфера
- приспособлен к смене стороны горелки и бункера
- чугунный дымоход и демпфер, устойчив к коррозии и высоким температур
- качественный прочный моторедуктор известного производителя
- регулируемая подставка бункера и крышка на гидравлических амортизаторах
- крепления резиновой прокладки в крышке бункера предохраняет прокладку от повреждения при засыпании топлива



Полный гарантийный срок при условии соблюдения температуры обратной воды котла



СОВРЕМЕННЫЙ ИНТУИТИВНЫЙ РЕГУЛЯТОР KLIMOSZ ecoCONTROL В СТАНДАРТЕ (ОБСЛУЖИВАЕТ 4-КАНАЛЬНЫЙ КЛАПАН)

### В СТАНДАРТЕ:

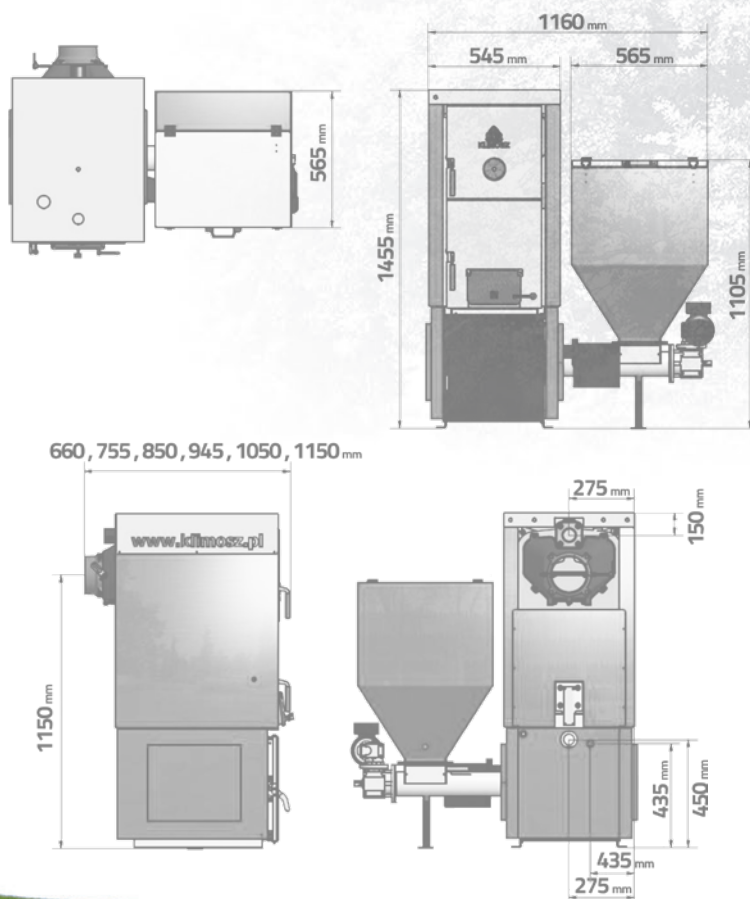
- регулятор KLIMOSZ ecoCONTROL
- Бункер 190 л

### ОПЦИЯ:

- бункер 320 л
- регулятор KLIMOSZ KOMFORT
- модуль WIFI (только к KLIMOSZ KOMFORT)



|  | Combi 3W (ЕКО)     | Combi 4W (ЕКО)     | Combi 5W (ЕКО)     | Combi 6W (ЕКО)     |
|--|--------------------|--------------------|--------------------|--------------------|
| Мощность: эко-горошек                              | 15 кВт             | 25 кВт             | 30 кВт             | 35 кВт             |
| Мощность: пеллеты                                  | 15 кВт             | 25 кВт             | 30 кВт             | 32 кВт             |
| КПД  | 83 %               | 80 %               | 81,5 %             | 80 %               |
| Диапазон мощности                                  | 5 ÷ 15 кВт         | 7,5 ÷ 25 кВт       | 9,6 ÷ 30 кВт       | 12,2 ÷ 35 кВт      |
| Температура выхлопных газов                        | 100 ÷ 250 °C       |                    | 120 ÷ 260 °C       |                    |
| вес  | 370 кг             | 410 кг             | 455 кг             | 500 кг             |
| Объем воды   | 35 дм <sup>3</sup> | 40 дм <sup>3</sup> | 50 дм <sup>3</sup> | 55 дм <sup>3</sup> |
| Диаметр трубы                                      | 156 мм             |                    |                    |                    |
| Рекомендуемая тяга в дымоходе                      | 10 ÷ 15 Па         | 10 ÷ 20 Па         |                    | 15 ÷ 25 Па         |
| Максимальное рабочее давление воды                 | 4 БАР              |                    |                    |                    |
| Подключение котла: подающий и обратный трубопровод | 6/4" / 2" GZ       |                    |                    |                    |





## чугунный автоматический котел с ретортной горелкой

- выполнен из чугуна высочайшего качества – срок службы котла до 25 лет!
- решетка камеры ручного сжигания, устойчива к коррозии
- возможность регулирования тяги дымохода с помощью демпфера
- приспособлен к смене стороны горелки и бункера
- чугунный дымоход и демпфер, устойчив к коррозии и высоким температур
- качественный прочный моторедуктор известного производителя
- регулируемая подставка бункера и крышка на гидравлических амортизаторах
- крепления резиновой прокладки в крышке бункера предохраняет прокладку от повреждения при засыпании топлива
- защитные передние двери, наполненные минеральной изоляцией, защищают от ожогов
- вместительный бункер 230 л достаточный для длительной работы котла на одной засыпке топлива (до 5 дней)

**10** - ЛЕТ  
ГАРАНТИИ

**ЧУГУН ДО**  
**7**  
мм

**С КОЛОСНИКОМ**  
**ДЛЯ СЖИГАНИЯ**  
**УГЛЯ / ДЕРЕВА**



Полный гарантийный срок при условии соблюдения температуры обратной воды котла

### В СТАНДАРТЕ:

- регулятор KLIMOSZ KOMFORT
- бункер 230 л

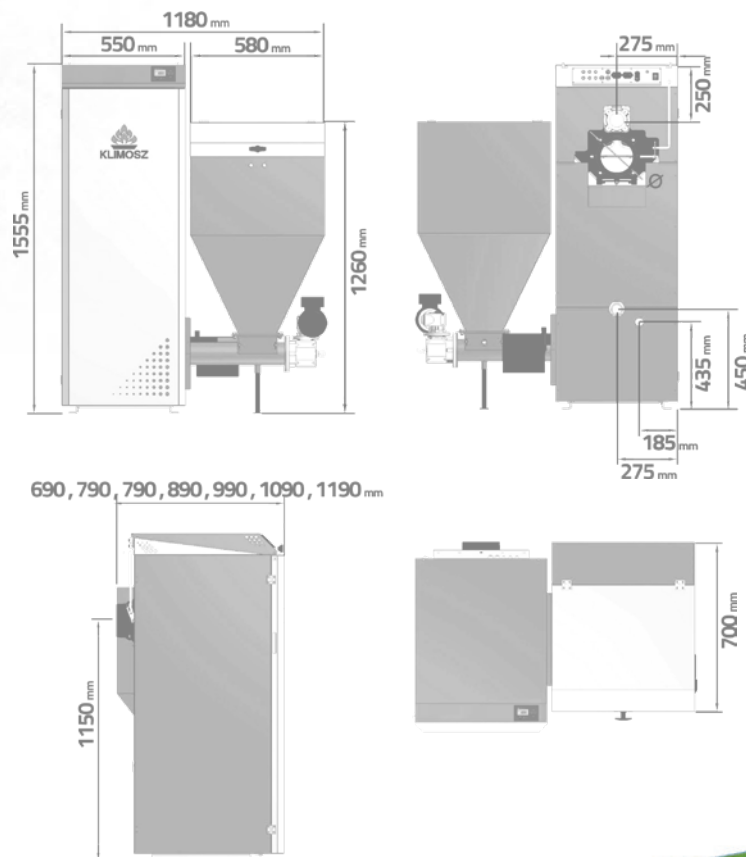
### ОПЦИЯ:

- модуль WIFI
- бункер 320 л



ВЫСОКОФУНКЦИОНАЛЬНАЯ  
МОДЕЛЬ РЕГУЛЯТОРА KLIMOSZ  
KOMFORT В СТАНДАРТЕ (ОБСЛУЖИТ  
4-КАНАЛЬНЫЙ КЛАПАН)

|  | Combi 3W (NG)      | Combi 4S (NG)      | Combi 4W (NG)      | Combi 5W (NG)      | Combi 6W (NG)      |
|--|--------------------|--------------------|--------------------|--------------------|--------------------|
| Мощность: эко-горошек                              | 15 кВт             | 20 кВт             | 25 кВт             | 30 кВт             | 35 кВт             |
| Мощность: pellets                                  | 15 кВт             | 20 кВт             | 25 кВт             | 30 кВт             | 32 кВт             |
| КПД  | 83 %               | 80 %               | 80 %               | 81,5 %             | 80 %               |
| Диапазон мощности                                  | 5 ÷ 15 кВт         | 6 ÷ 20 кВт         | 7,5 ÷ 25 кВт       | 9,6 ÷ 30 кВт       | 12,2 ÷ 35 кВт      |
| Температура выхлопных газов                        | 100 ÷ 250 °C       |                    |                    | 120 ÷ 260 °C       |                    |
| вес  | 470 кг             | 490 кг             | 510 кг             | 530 кг             | 613 кг             |
| Объем воды   | 35 дм <sup>3</sup> | 36 дм <sup>3</sup> | 40 дм <sup>3</sup> | 50 дм <sup>3</sup> | 55 дм <sup>3</sup> |
| Диаметр трубы                                      | 156 мм             |                    |                    |                    |                    |
| Рекомендуемая тяга в дымоходе                      | 10 ÷ 15 Па         |                    | 10 ÷ 20 Па         |                    | 15 ÷ 25 Па         |
| Максимальное рабочее давление воды                 | 4 БАР              |                    |                    |                    |                    |
| Подключение котла: подающий и обратный трубопровод | 6/4" / 2" GZ       |                    |                    |                    |                    |



## стальной автоматический котел с ретортной горелкой

- оптимальное соотношение цены и качества, благодаря высококачественным материалам
- котел выполнен из высококачественной котловой стали с толщиной стенки до 5 мм
- содержит сухой выдвижной колосник, который предотвращает образование сажи, а также позволяет сжигать дрова/уголь в ручной камере.
- приспособлен к смене стороны горелки и бункера
- надежный моторредуктор известного производителя
- содержит горизонтальный выход на дымоход
- регулируемая подставка бункера и крышка на гидравлических амортизаторах
- крепления резиновой прокладки в крышке бункера предохраняет прокладку от повреждения при засыпании топлива



Полный гарантийный срок при условии соблюдения температуры обратной воды котла



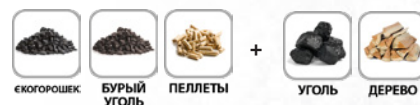
СОВРЕМЕННЫЙ ИНТУИТИВНЫЙ РЕГУЛЯТОР KLIMOSZ ECOCONTROL В СТАНДАРТЕ (ОБСЛУЖИВАЕТ 4-КАНАЛЬНЫЙ КЛАПАН)

### В СТАНДАРТЕ:

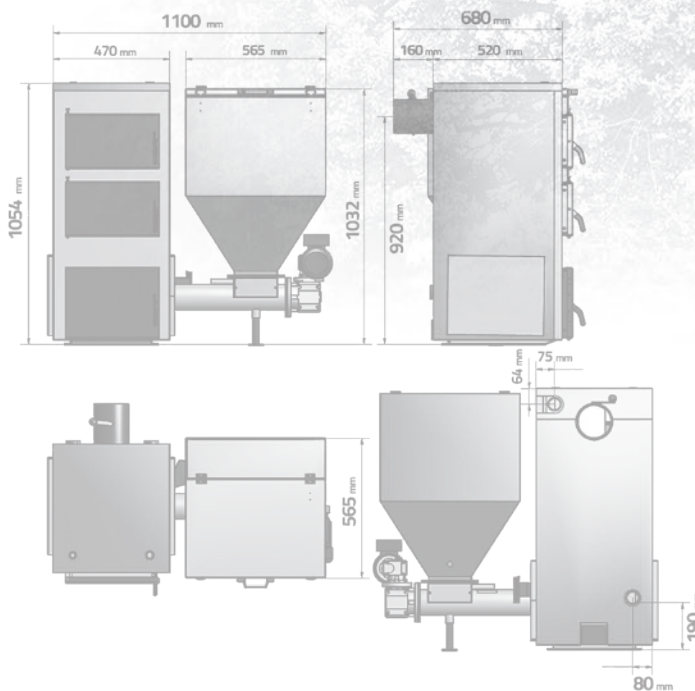
- регулятор KLIMOSZ ecoCONTROL
- Бункер 190 л

### ОПЦИЯ:

- бункер 320 л
- регулятор KLIMOSZ KOMFORT
- модуль WIFI (только к KLIMOSZ KOMFORT)



|  | Iron EKO 15        | Iron EKO 25        |
|--|--------------------|--------------------|
| Мощность: эко-горюшек                              | 15 кВт             | 25 кВт             |
| Мощность: пеллеты                                  | 12 кВт             | 20 кВт             |
| КПД  | 82,7 - 86,5 %      |                    |
| Температура выхлопных газов                        | 140 ± 260 °C       |                    |
| Объем воды   | 45 дм <sup>3</sup> | 70 дм <sup>3</sup> |
| Диаметр трубы                                      | 160 мм             |                    |
| Рекомендуемая тяга в дымоходе                      | 20 ± 30 Па         |                    |
| Максимальное рабочее давление воды                 | 1,5 БАР            |                    |
| Подключение котла: подающий и обратный трубопровод | 1 1/4"             |                    |
| вес  | 295 кг             | 305 кг             |





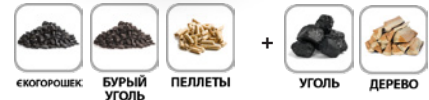
# DUO INDUSTRIAL NG

## стальной промышленный котел с ретортной горелкой

- содержит удобный для чистки трубчатый теплообменник с высоким КПД
- котел выполнен из котловой стали P265GH высокого качества
- содержит сухой колосник, что предотвращает образование сажи и позволяет сжигать уголь и дрова в ручном режиме
- возможность изменения стороны горелки, а также произвольного размещения бункера
- сменный (вертикальный/горизонтальный) выход на дымоход – инновационное решение, запатентованное компанией Klimosz
- размещение с обеих сторон патрубков к ЦО и ГВ облегчает и снижает стоимость монтажа
- надежный моторедуктор известного производителя
- регулируемая подставка бункера и крышка на гидравлических амортизаторах
- крепления резиновой прокладки в крышке бункера предохраняет прокладку от повреждения при засыпании топлива
- защитные передние двери, наполненные минеральной изоляцией, защищают от ожогов



ВЫСОКОФУНКЦИОНАЛЬНАЯ  
МОДЕЛЬ РЕГУЛЯТОРА KLIMOSZ  
KOMFORT В СТАНДАРТЕ (ОБСЛУЖИТ  
4-КАНАЛЬНЫЙ КЛАПАН)



Полный гарантийный срок при условии соблюдения температуры обратной воды котла

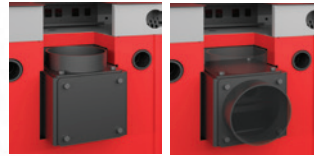
### В СТАНДАРТЕ:

- регулятор KLIMOSZ KOMFORT (55 кВт, 75 кВт, 100 кВт, 150 кВт)
- регулятор KLIMOSZ KOMFORT Industrial (2x50 кВт, 2x75 кВт)
- бункер 505 л (55 кВт, 75 кВт)
- бункер 780 л (100 кВт)
- бункер 940 л (150 кВт)
- два бункера 2x 500 л (2x 50 кВт, 2x 75 кВт)

### ОПЦИЯ:

- модуль WIFI

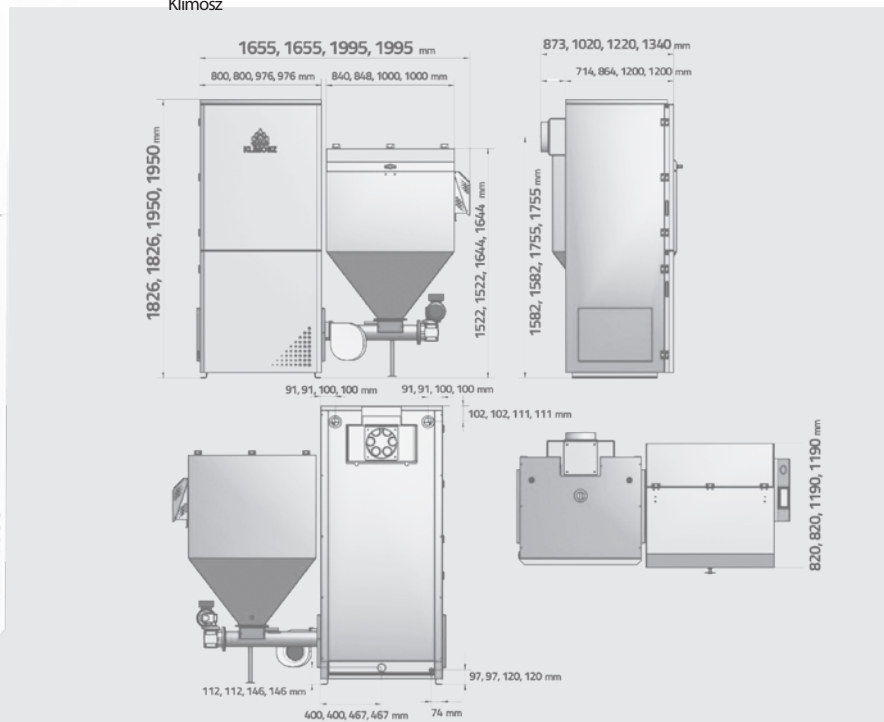
|  | Duo Industrial NG 55 | Duo Industrial NG 75 | Duo Industrial NG 100 | Duo Industrial NG 100 (2-пальники) | Duo Industrial NG 150 | Duo Industrial NG 150 (2-пальники) |
|--|----------------------|----------------------|-----------------------|------------------------------------|-----------------------|------------------------------------|
| Мощность: эко-горошек                              | 55 кВт               | 75 кВт               | 100 кВт               | 100 кВт (2x50)                     | 149 кВт<br>5-класса   | 150 кВт (2x75)                     |
| Мощность: пеллеты                                  | 48 кВт               | 66 кВт               | 86 кВт<br>5-класса    | 86 кВт (2x43)                      | 133 кВт               | 133 кВт (2x66,5)                   |
| КПД  | 87 %                 | 84 %                 |                       | 88 %                               |                       | 85 %                               |
| Диапазон мощности                                  | 16,5 ÷ 55 кВт        | 23 ÷ 75 кВт          |                       | 31 ÷ 100 кВт                       |                       | 50 ÷ 150 кВт                       |
| Температура выхлопных газов                        | 120 ÷ 220 °C         |                      |                       | 120 ÷ 240 °C                       |                       |                                    |
| Площадь теплообменника                             | 5,8 м <sup>2</sup>   | 8,1 м <sup>2</sup>   |                       | 11,1 м <sup>2</sup>                |                       | 15,2 м <sup>2</sup>                |
| Объем воды   | 148 дм <sup>3</sup>  | 195 дм <sup>3</sup>  |                       | 260 дм <sup>3</sup>                |                       | 360 дм <sup>3</sup>                |
| Диаметр трубы                                      |                      |                      |                       | 195 мм                             |                       |                                    |
| Рекомендуемая тяга в дымоходе                      | 20 ÷ 30 Па           |                      |                       | 20 ÷ 35 Па                         | 25 ÷ 40 Па            |                                    |
| Максимальное рабочее давление воды                 | 2 БАР                |                      |                       |                                    |                       |                                    |
| Подключение котла: подающий и обратный трубопровод | 2 "                  |                      |                       | 2 1/2 "                            |                       |                                    |
| вес  | 840 кг               | 980 кг               | 1370 кг               | 1420 кг                            | 1540 кг               | 1580 кг                            |



Сменный (вертикальный/горизонтальный) выход на дымоход – инновационное решение, запатентованное компанией Klimosz



Размещение с обеих сторон патрубков к ЦО и ГВ облегчает и снижает стоимость монтажа



## стальной промышленный котел с ретортной горелкой

- содержит удобный для чистки трубчатый теплообменник с высоким КПД
- котел выполнен из котловой стали P265GH высокого качества
- версия 200 кВт содержит 2 горелки, работающие в режиме очереди
- содержит сухой колосник, что предотвращает образование сажи и позволяет сжигать уголь и дрова в ручном режиме
- возможность изменения стороны горелки, а также произвольного размещения бункера
- сменный (вертикальный/горизонтальный) выход на дымоход – инновационное решение, запатентованное компанией Klimosz
- размещение с обеих сторон патрубков к ЦО и ГВ облегчает и снижает стоимость монтажа
- низкая конструкция позволяет монтаж в низких котельных
- надежный моторедуктор известного производителя
- регулируемая подставка бункера и крышка на гидравлических амортизаторах
- крепления резиновой прокладки в крышке бункера предохраняет прокладку от повреждения при засыпании топлива
- минимальные потери тепла благодаря использованию высококачественной изоляции бренда ROCKWOOL
- вместительный бункер на 780-1440 л, достаточный для длительной работы котла на одной засыпке топлива (до 5 дней)



Повный гарантийный термин за условия дотримання температури зворотної води котла



ВЫСОКОФУНКЦИОНАЛЬНАЯ  
МОДЕЛЬ РЕГУЛЯТОРА KLIMOSZ  
KOMFORT В СТАНДАРТЕ  
(ОБСЛУЖИТ  
4-КАНАЛЬНЫЙ КЛАПАН)

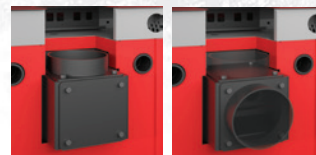
### В СТАНДАРТЕ:

- регулятор KLIMOSZ KOMFORT (100 кВт, 150 кВт)
- регулятор KLIMOSZ KOMFORTIndustrial (200 кВт)
- бункер 780 л (100 кВт)
- бункер 940 л (150 кВт)
- два бункера 2x 720 л (200 кВт)

### ОПЦИЯ:

- модуль WIFI

|  | Maxi 100                                     | Maxi 150                                     | Maxi 200 (2 пальника)       |
|--|--|--|-----------------------------|
| Мощность: эко-горошек                              | 100 кВт<br>5-класса                          | 150 кВт<br>5-класса                          | 200 кВт (2x100)<br>5-класса |
| Мощность: бурый уголь                              | 100 кВт                                      | 150 кВт                                      | 200 кВт (2x100)<br>5-класса |
| Мощность: пеллеты                                  | 100 кВт<br>5-класса<br>3 ПЕЛЛЕТНИМ ПАЛЬНИКОМ | 133 кВт<br>5-класса<br>3 ПЕЛЛЕТНИМ ПАЛЬНИКОМ | 180 кВт (2x90)              |
| КПД  | 88 - 91,4 %                                  | 87 - 92,3 %                                  | 91,2 %                      |
| Диапазон мощности                                  | 30 ÷ 100 кВт                                 | 50 ÷ 150 кВт                                 | 66 ÷ 200 кВт                |
| Температура выхлопных газов                        | 100 ÷ 260 °C                                 |  |                             |
| Площадь теплообменника                             | 10,8 м <sup>2</sup>                          | 15,3 м <sup>2</sup>                          | 20,2 м <sup>2</sup>         |
| Объем воды   | 450 дм <sup>3</sup>                          | 500 дм <sup>3</sup>                          | 650 дм <sup>3</sup>         |
| Диаметр трубы                                      | 195 мм                                       |  |                             |
| Рекомендуемая тяга в дымоходе                      | 20 ÷ 30 Па                                   |  |                             |
| Максимальное рабочее давление воды                 | 2 БАР  |  |                             |
| Подключение котла: подающий и обратный трубопровод | 2 1/2"                                       |  |                             |
| вес  | 1160 кг                                      | 1450 кг                                      | 2100 кг                     |



Сменный (вертикальный/горизонтальный) выход на дымоход – инновационное решение, запатентованное компанией Klimosz

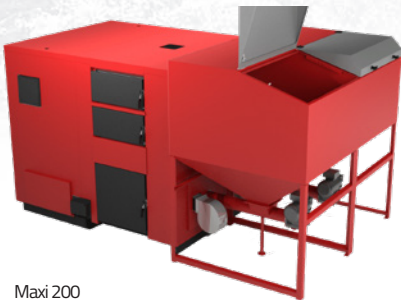
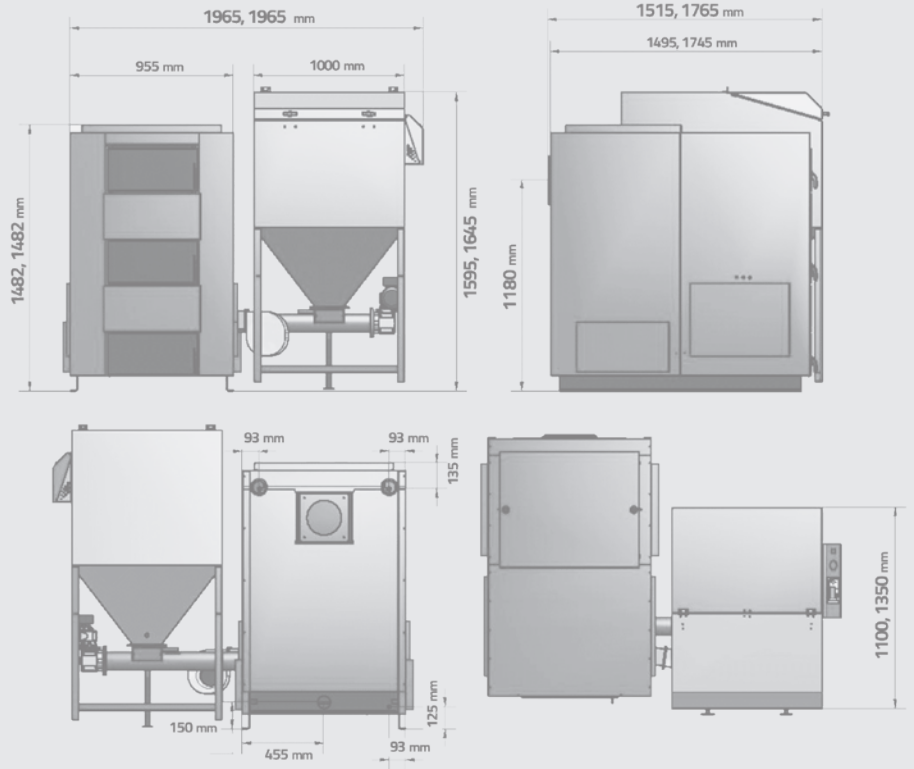


Размещение с обеих сторон патрубков к ЦО и ГВ облегчает и снижает стоимость монтажа

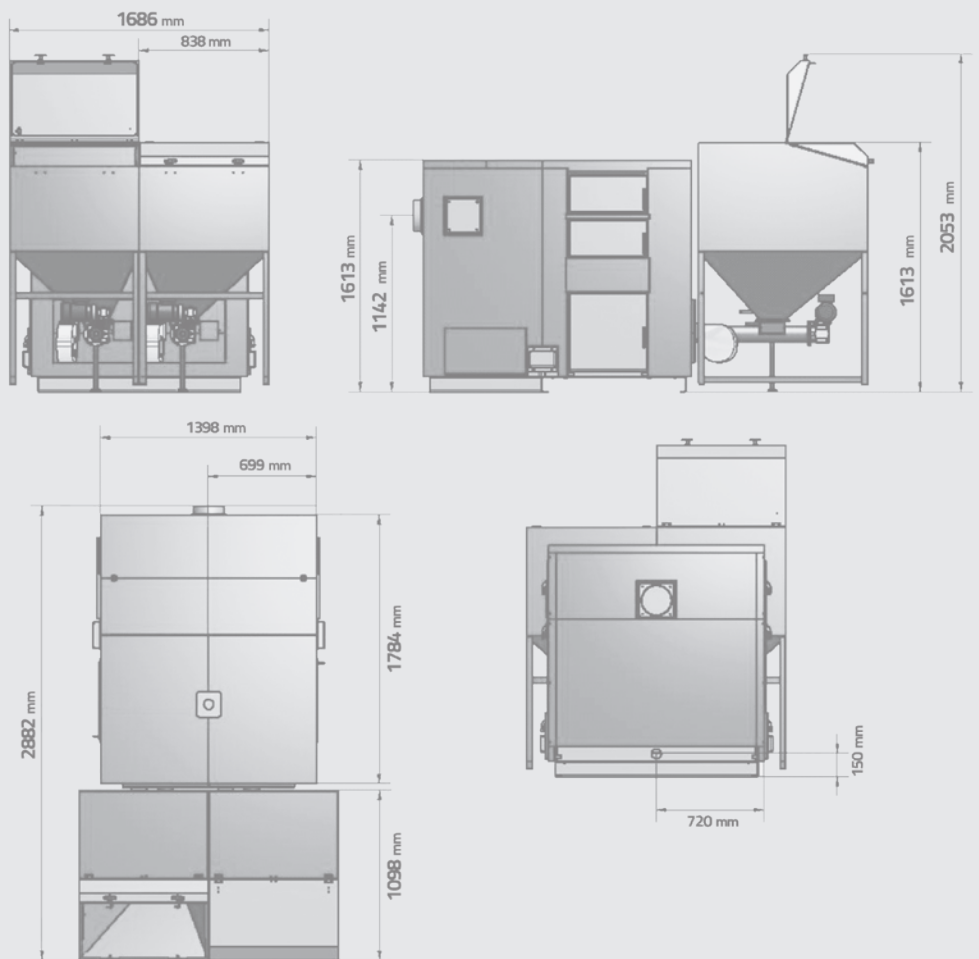




Maxi 100, Maxi 150



Maxi 200





## Автоматические котлы с факельной горелкой

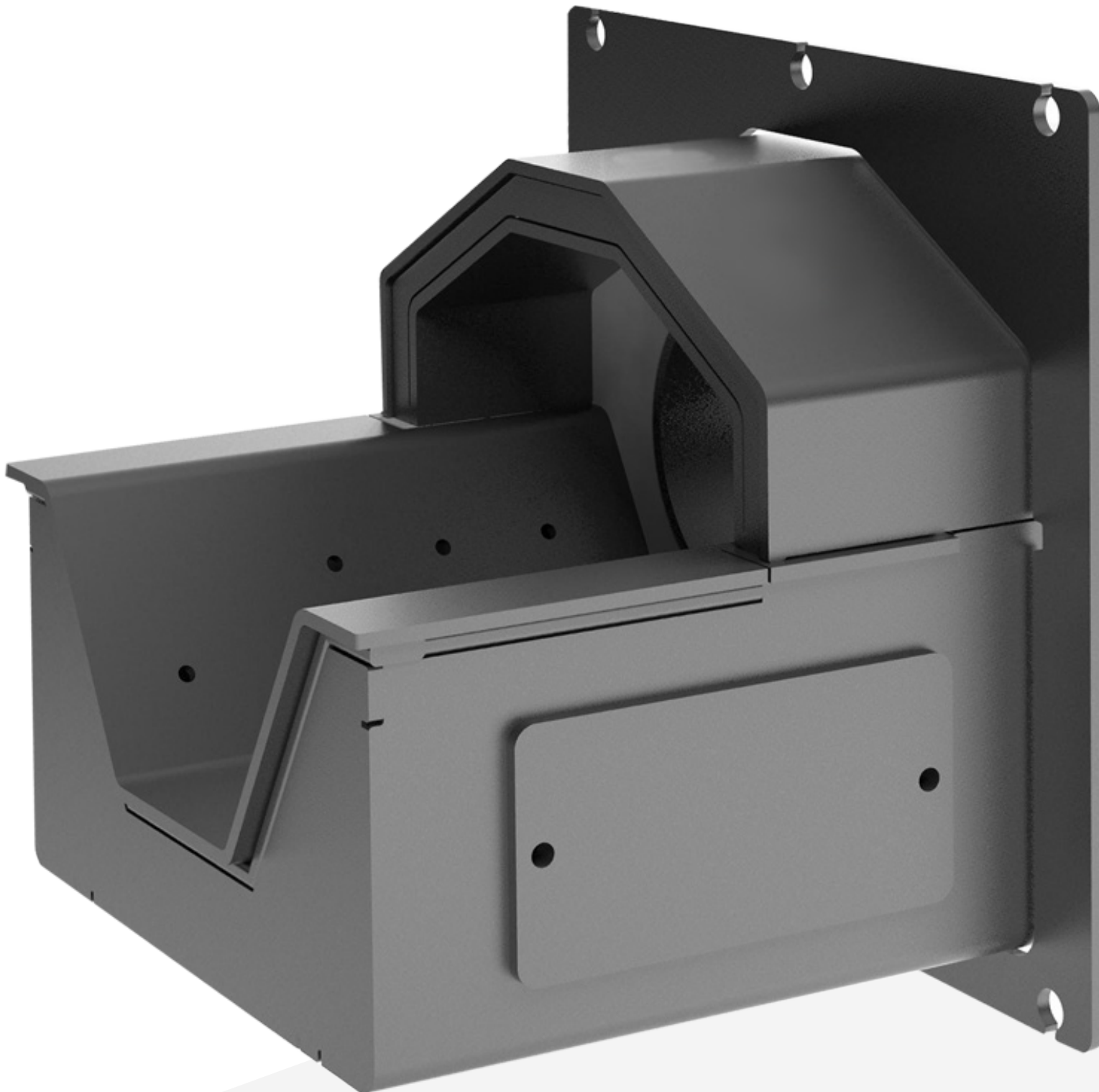
призначений для спалювання вугілля еко-горошку, дрібного вугілля, насіння, гранульованої біомаси, дерев'яних і солом'яних пеллет

**MULTIDUO**  
**MULTICOMBI**



## Факельная горелка Klimosz

Это надежная и прочная конструкция - решетка горелки изготовлена из чугуна. Преимуществом факельной горелки по отношению к ретортовой горелки является отсутствие колена реторты - а, следовательно, меньше сопротивление в подаче топлива. Этот тип горелки рекомендуется для сжигания топлив низкого качества например: угля эко- горошка с примесями, мелкого угля, семян, деревянных и соломенных пеллет низкого качества и биомассы. Благодаря уникальной конструкции факельной горелки и процесса сгорания в котле, она не требует большого диаметра дымохода.



# MULTIDUO ЕКО

## стальной автоматический котел с факельной горелкой

- котел выполнен из котловой стали P265GH высокого качества
- содержит удобный для чистки трубчатый теплообменник с высоким КПД
- содержит сухой колосник, что предотвращает образование сажи и позволяет сжигать уголь и дрова в ручном режиме
- возможность изменения стороны горелки, а также произвольного размещения бункера
- сменный (вертикальный/горизонтальный) выход на дымоход – инновационное решение, запатентованное компанией Klimosz
- размещение с обеих сторон патрубков к ЦО и ГВ облегчает и снижает стоимость монтажа
- надежный моторредуктор известного производителя
- регулируемая подставка бункера и крышка на гидравлических амортизаторах
- крепления резиновой прокладки в крышке бункера предохраняет прокладку от повреждения при засыпании топлива



Повний гарантійний термін за умови дотримання температури зворотної води котла



СОВРЕМЕННЫЙ ИНТУИТИВНЫЙ РЕГУЛЯТОР KLIMOSZ ECOCONTROL В СТАНДАРТЕ (ОБСЛУЖИВАЕТ 4-КАНАЛЬНЫЙ КЛАПАН)



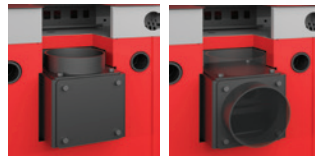
### В СТАНДАРТЕ:

- регулятор KLIMOSZ ecoCONTROL
- Бункер 190 л

### ОПЦИЯ:

- бункер 320 л
- регулятор KLIMOSZ KOMFORT
- модуль WIFI (только к KLIMOSZ KOMFORT)

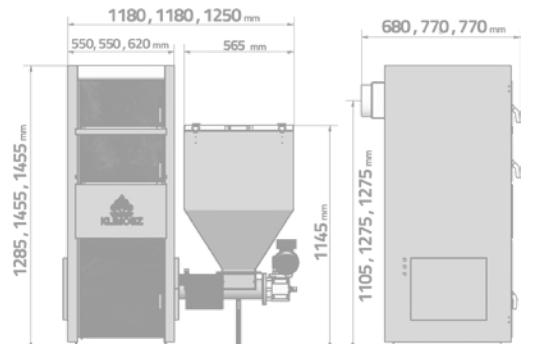
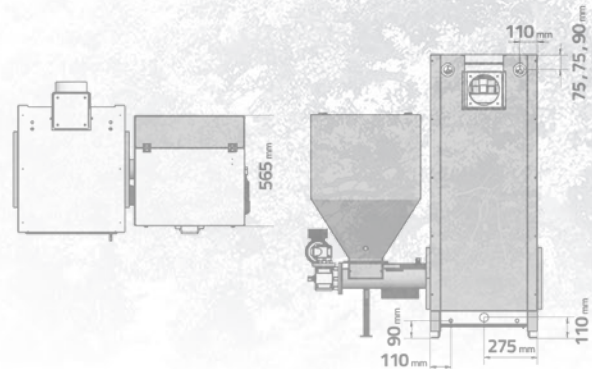
|  | MultiDuo EKO 15    | MultiDuo EKO 20    | MultiDuo EKO 32     |
|--|--------------------|--------------------|---------------------|
| Мощность: эко-горошек                              | 15 кВт             | 20 кВт             | 32 кВт              |
| Мощность: pellets                                  | 15 кВт             | 17 кВт             | 19 кВт<br>5-класса  |
| КПД  | 85 %               | 89 %               | 87 %                |
| Диапазон мощности                                  | 5,1 ÷ 17 кВт       | 6 ÷ 20 кВт         | 9,6 ÷ 32 кВт        |
| Температура выхлопных газов                        | 100 ÷ 170 °C       |                    |                     |
| Площадь теплообменника                             | 2,1 м <sup>2</sup> | 3,1 м <sup>2</sup> | 3,5 м <sup>2</sup>  |
| Объем воды   | 70 дм <sup>3</sup> | 92 дм <sup>3</sup> | 105 дм <sup>3</sup> |
| Диаметр трубы                                      | 160 мм             |                    |                     |
| Рекомендуемая тяга в дымоходе                      | 10 ÷ 20 Па         |                    | 15 ÷ 20 Па          |
| Максимальное рабочее давление воды                 | 1,5 БАР            |                    |                     |
| Подключение котла: подающий и обратный трубопровод | 1 1/2"             |                    |                     |
| вес  | 365 кг             | 435 кг             | 450 кг              |



Сменный (вертикальный/горизонтальный) выход на дымоход – инновационное решение, запатентованное компанией Klimosz



Размещение с обеих сторон патрубков к ЦО и ГВ облегчает и снижает стоимость монтажа





# MULTIDUO NG

## стальной автоматический котел с факельной горелкой

- котел выполнен из котловой стали P265GH высокого качества
- содержит удобный для чистки трубчатый теплообменник с высоким КПД
- содержит сухой колосник, что предотвращает образование сажи и позволяет сжигать уголь и дрова в ручном режиме
- возможность изменения стороны горелки, а также произвольного размещения бункера
- сменный (вертикальный/горизонтальный) выход на дымоход – инновационное решение, запатентованное компанией Klimosz
- размещение с обеих сторон патрубков к ЦО и ГВ облегчает и снижает стоимость монтажа
- надежный моторедуктор известного производителя
- регулируемая подставка бункера и крышка на гидравлических амортизаторах
- крепления резиновой прокладки в крышке бункера предохраняет прокладку от повреждения при засыпании топлива
- защитные передние двери, наполненные минеральной изоляцией, защищают от ожогов
- вместительный бункер 230 л достаточный для длительной работы котла на одной засыпке топлива (до 5 дней)



Повный гарантийный термин за условии дотримання температури зворотної води котла



ВЫСОКОФУНКЦИОНАЛЬНАЯ  
МОДЕЛЬ РЕГУЛЯТОРА KLIMOSZ  
КОМФОРТ В СТАНДАРТЕ (ОБСЛУЖИТ  
4-КАНАЛЬНЫЙ КЛАПАН)

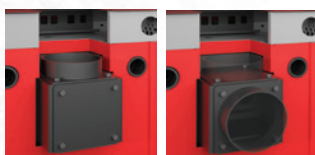
### В СТАНДАРТЕ:

- регулятор KLIMOSZ KOMFORT
- Бункер 230 л

### ОПЦИЯ:

- модуль WiFi
- бункер 320 л

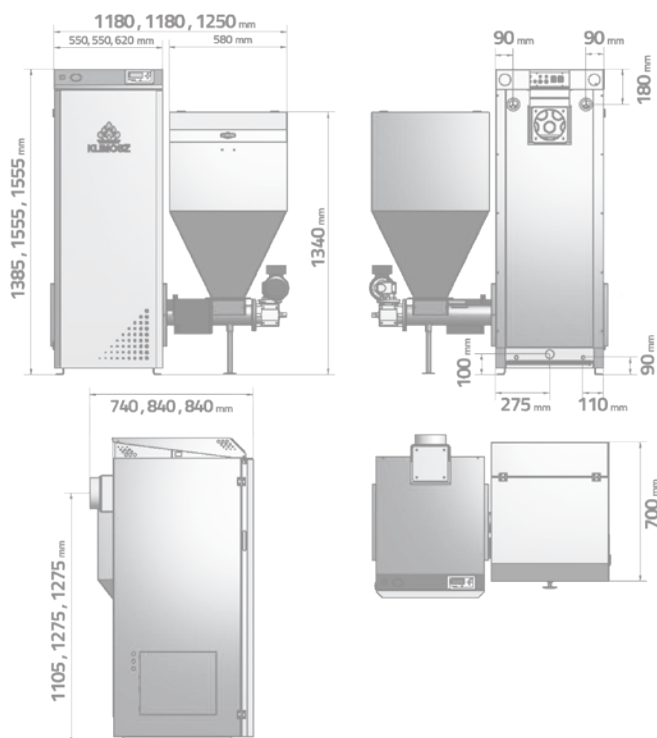
|  | Multiduo NG 15 | Multiduo NG 20 | Multiduo NG 32     |
|--|----------------|----------------|--------------------|
| Мощность: эко-горошек                              | 15 кВт         | 20 кВт         | 32 кВт             |
| Мощность: пеллеты                                  | 15 кВт         | 17 кВт         | 19 кВт<br>5-класса |
| КПД  | 85 %           | 89 %           | 87 %               |
| Диапазон мощности                                  | 5,0 ÷ 17 кВт   | 6 ÷ 20 кВт     | 9,6 ÷ 32 кВт       |
| Температура выхлопных газов                        | 100 ÷ 170 °C   |                |                    |
| Площадь теплообменника                             | 2,1 м2         | 3,1 м2         | 3,5 м2             |
| Объем воды   | 70 дм3         | 92 дм3         | 105 дм3            |
| Диаметр трубы                                      | 160 мм         |                |                    |
| Рекомендуемая тяга в дымоходе                      | 10 ÷ 20 Па     |                | 15 ÷ 20 Па         |
| Максимальное рабочее давление воды                 | 2 БАР          |                |                    |
| Подключение котла: подающий и обратный трубопровод | 1 1/2"         |                |                    |
| вес  | 425 кг         | 510 кг         | 540 кг             |



Сменный (вертикальный/горизонтальный) выход на дымоход – инновационное решение, запатентованное компанией Klimosz



Размещение с обеих сторон патрубков к ЦО и ГВ облегчает и снижает стоимость монтажа



# MULTICOMBI ЕКО

## чугунный автоматический котел с факельной горелкой

- выполнен из чугуна высочайшего качества – срок службы котла до 25 лет!
- решетка камеры ручного сжигания, устойчива к коррозии
- возможность регулирования тяги дымохода с помощью демпфера
- приспособлен к смене стороны горелки и бункера
- чугунный дымоход и демпфер, устойчив к коррозии и высоким температур
- качественный и надежный моторедуктор известного производителя
- регулируемая подставка бункера и крышка на гидравлических амортизаторах
- крепления резиновой прокладки в крышке бункера предохраняет прокладку от повреждения при засыпании топлива



**10** - ЛЕТ  
ГАРАНТИИ

**ЧУГУН ДО**  
**7**  
мм

**С КОЛОСНИКОМ**  
**ДЛЯ СЖИГАНИЯ**  
**УГЛЯ / ДЕРЕВА**

Повний гарантійний термін за умови дотримання температури зворотної води котла



СОВРЕМЕННЫЙ ИНТУИТИВНЫЙ РЕГУЛЯТОР KLIMOSZ ECOCONTROL В СТАНДАРТЕ (ОБСЛУЖИВАЕТ 4-КАНАЛЬНЫЙ КЛАПАН)



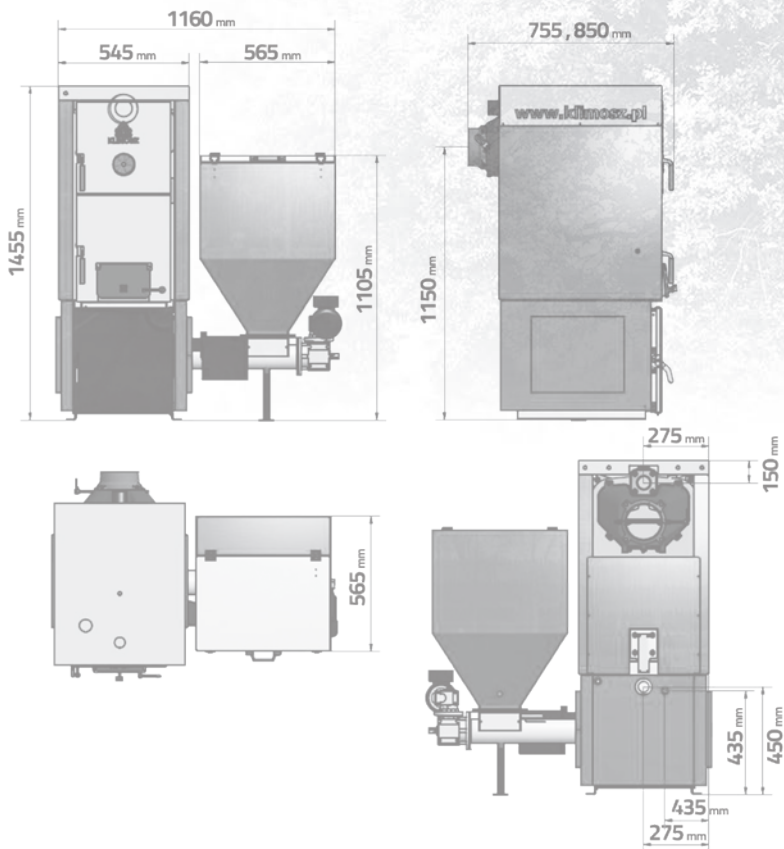
### В СТАНДАРТЕ:

- регулятор KLIMOSZ ecoCONTROL
- Бункер 190 л

### ОПЦИЯ:

- бункер 320 л
- регулятор KLIMOSZ KOMFORT
- модуль WIFI (только к KLIMOSZ KOMFORT)

|  | MultiCombi EKO 4W  | MultiCombi EKO 5W  |
|--|--------------------|--------------------|
| Мощность: эко-горошек                              | <b>20 кВт</b>      | <b>32 кВт</b>      |
| Мощность: пеллеты                                  | <b>16 кВт</b>      | <b>20 кВт</b>      |
| КПД  | 83 - 84,5 %        | 83,5 - 85 %        |
| Диапазон мощности                                  | 5 ÷ 20 кВт         | 8 ÷ 32 кВт         |
| Температура выхлопных газов                        | 100 ÷ 220 °C       |                    |
| вес  | 475 кг             | 490 кг             |
| Объем воды   | 40 дм <sup>3</sup> | 50 дм <sup>3</sup> |
| Диаметр трубы                                      | 156 мм             |                    |
| Рекомендуемая тяга в дымоходе                      | 10 ÷ 20 Па         | 15 ÷ 20 Па         |
| Максимальное рабочее давление воды                 | <b>4 БАР</b>       |                    |
| Подключение котла: подающий и обратный трубопровод | 6/4" / 2" GZ       |                    |





# MULTICOMBI NG

## чугунный автоматический котел с факельной горелкой

- Выполнен из чугуна высочайшего качества – срок службы котла до 25 лет!
- решетка камеры ручного сжигания, устойчива к коррозии
- возможность регулирования тяги дымохода с помощью демпфера
- приспособлен к смене стороны горелки и бункера
- чугунный дымоход и демпфер, устойчив к коррозии и высоким температур
- качественный и надежный моторедуктор известного производителя
- регулируемая подставка бункера и крышка на гидравлических амортизаторах
- крепления резиновой прокладки в крышке бункера предохраняет прокладку от повреждения при засыпании топлива
- защитные передние двери, наполненные минеральной изоляцией, защищают от ожогов
- вместительный бункер 230 л достаточный для длительной работы котла на одной засыпке топлива (до 5 дней)



**10** - ЛЕТ  
ГАРАНТИИ

**ЧУГУН ДО**  
**7**  
ММ

**С КОЛОСНИКОМ**  
**ДЛЯ СЖИГАНИЯ**  
**УГЛЯ / ДЕРЕВА**

Повный гарантийный термин за умови дотримання температури зворотної води котла



ВЫСОКОФУНКЦИОНАЛЬНАЯ  
МОДЕЛЬ РЕГУЛЯТОРА KLIMOSZ  
KOMFORT В СТАНДАРТЕ (ОБСЛУЖИТ  
4-КАНАЛЬНЫЙ КЛАПАН)

### В СТАНДАРТЕ:

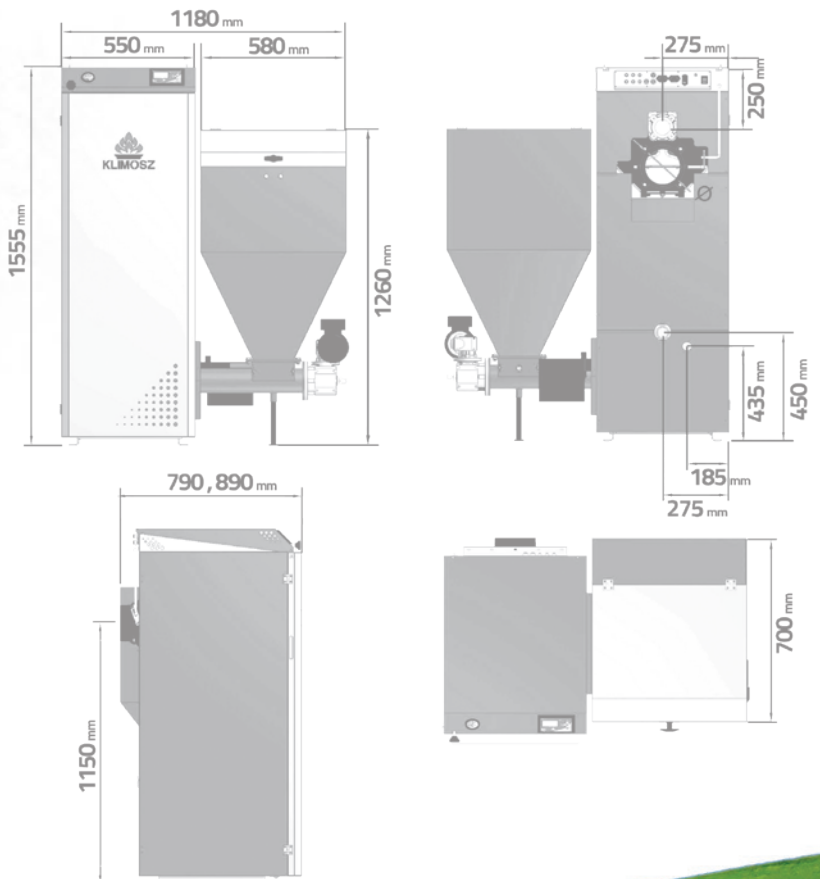
- регулятор KLIMOSZ KOMFORT
- Бункер 230 л

### ОПЦИЯ:

- модуль WIFI
- бункер 320 л



|  | MultiCombi NG 4W   | MultiCombi NG 5W   |
|--|--------------------|--------------------|
| Мощность: эко-горошек                              | <b>20 кВт</b>      | <b>32 кВт</b>      |
| Мощность: пеллеты                                  | <b>16 кВт</b>      | <b>20 кВт</b>      |
| ККД  | 83 - 84,5 %        | 83,5 - 85 %        |
| Диапазон мощности                                  | 5 ÷ 20 кВт         | 8 ÷ 32 кВт         |
| Температура выхлопных газов                        | 100 ÷ 220 °C       |                    |
| вес  | 490 кг             | 520 кг             |
| Объем воды   | 40 дм <sup>3</sup> | 50 дм <sup>3</sup> |
| Диаметр трубы                                      | 156 мм             |                    |
| Рекомендуемая тяга в дымоходе                      | 10 ÷ 20 Па         | 15 ÷ 20 Па         |
| Максимальное рабочее давление воды                 | <b>4 БАР</b>       |                    |
| Подключение котла: подающий и обратный трубопровод | 6/4" / 2" GZ       |                    |





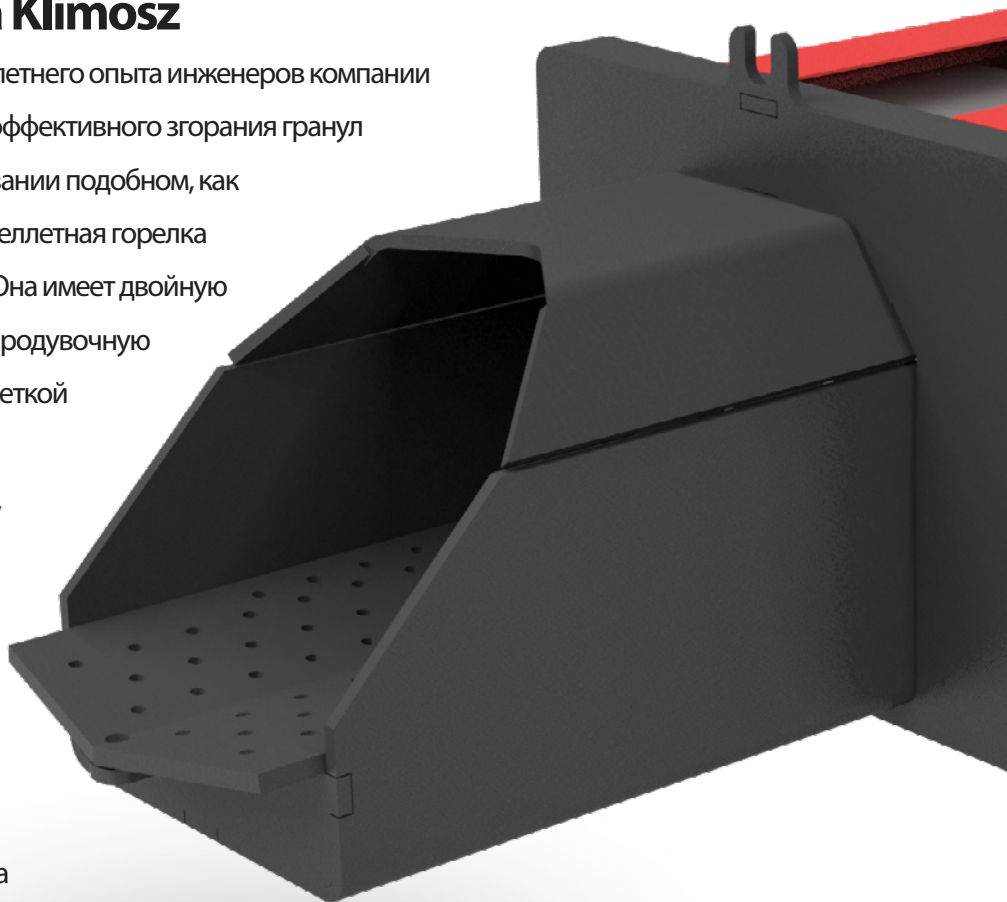
Автоматические котлы **с пеллетной горелкой**  
предназначена для сжигания древесных пеллет

LE  
DUOPELET  
UNIPELET  
MAXI



## Пеллетная горелка Klimosz

Она была создана на основе многолетнего опыта инженеров компании Klimosz, специально для наиболее эффективного згорания гранул и получении комфорта в использовании подобном, как в газовых котлах. Инновационная пеллетная горелка имеет очень высокий КПД до 99%. Она имеет двойную автоматическую систему очистки (продувочную и механическую - с подвижной решеткой горелки). Горелка имеет функцию автоматического розжига, тушения, а также пробуждения, как и в газовом котле - поэтому, не потребляет ни капли топлива, если не получает сигнала с регулятора чтобы греть - что приносит дополнительную экономию в виде меньшего расхода пеллет.



KLIMOSZ LE PELET I DUOPELET NG  
ПРЕДЛАГАЮТСЯ ТЕПЕРЬ С НОВЫМ БУНКЕРОМ  
ПЕЛЛЕТОВИМ 300Л В СТАНДАРТЕ!



## НОВИНКА !

- САМАЯ ПОПУЛЯРНАЯ МОДЕЛЬ КОТЛОВ KLIMOSZ НА ДОТАЦИИ ! (отсутствие дополнительного колосника)
- содержит удобный для чистки трубчатый теплообменник с высоким КПД
- котел KLIMOSZ EKO LE является экологическим продуктом, с исключительно низкой эмиссией загрязнения CO, NOx, PMO внешней среды, благодаря чему способствует улучшению качества воздуха
- пеллетную горелку с высоким КПД >90% с двойной автоматической чисткой в стандарте: продувной, а также механической, с подвижной решеткой горелки.
- котел выполнен из котловой стали P265GH высокого качества
- возможность изменения стороны горелки, а также произвольного размещения бункера
- сменный (вертикальный/горизонтальный) выход на дымоход – инновационное решение, запатентованное компанией Klimosz
- размещение с обеих сторон патрубков к ЦО и ГВ облегчает и снижает стоимость монтажа
- содержит функции автоматического розжига, тушения и восстановления работы
- содержит металлический, устойчивый к перегоранию авто розжиг
- содержит чеканную трубу подачи SPIRO, которая предотвращает возвращению огня к топливу в бункер
- вместительный оцинкованный бункер 310 л, достаточный для длительной работы котла на одной засыпке топлива (до 7 дней)

ecodesign



ПЕЛЛЕТЫ



Повный гарантийный термин за умови дотримання температури зворотної води котла



ВЫСОКОФУНКЦИОНАЛЬНАЯ МОДЕЛЬ РЕГУЛЯТОРА KLIMOSZ KOMFORT В СТАНДАРТЕ (ОБСЛУЖИТ 4-КАНАЛЬНЫЙ КЛАПАН)

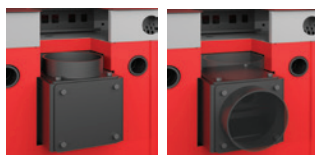
### В СТАНДАРТЕ:

- регулятор KLIMOSZ KOMFORT
- Бункер 310 л

### ОПЦИЯ:

- модуль WIFI
- Бункер 900 л
- Бункер 1700 л

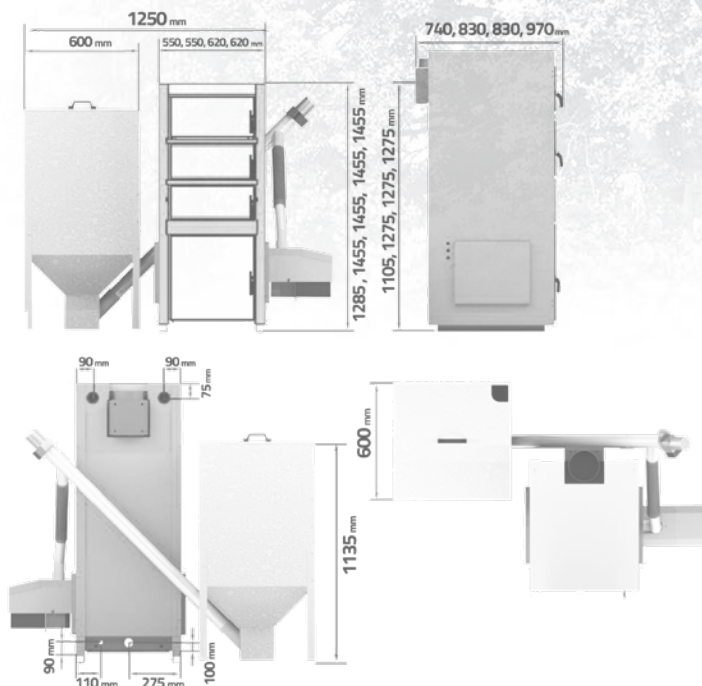
|  | LE 10 (EKO)<br>с пеллетной горелкой | LE 20 (EKO)<br>с пеллетной горелкой | LE 30 (EKO)<br>с пеллетной горелкой | LE 40 (EKO)<br>с пеллетной горелкой |
|--|-------------------------------------|-------------------------------------|-------------------------------------|-------------------------------------|
| Мощность: пеллеты                                  | 10 кВт                              | 20 кВт<br>5-класса<br>Eco-дизайн    | 30 кВт<br>5-класса<br>Eco-дизайн    | 40 кВт                              |
| КПД  | ~ 90 %                              | 90,2 %                              | 91 %                                | ~ 90 %                              |
| Диапазон мощности                                  | 3 - 11 кВт                          | 7 - 21 кВт                          | 10 ÷ 30,7 кВт                       | 12 - 40 кВт                         |
| Температура выхлопных газов                        | 90 ÷ 140 °C                         |                                     |                                     |                                     |
| Площадь теплообменника                             | 2,6 м <sup>2</sup>                  | 3,6 м <sup>2</sup>                  | 4,1 м <sup>2</sup>                  | 4,9 м <sup>2</sup>                  |
| Объем воды   | 83 дм <sup>3</sup>                  | 105 дм <sup>3</sup>                 | 112 дм <sup>3</sup>                 | 125 дм <sup>3</sup>                 |
| Диаметр трубы                                      | 160 мм                              |                                     |                                     |                                     |
| Рекомендуемая тяга в дымоходе                      | 7 ÷ 20 Па                           | 10 ÷ 25 Па                          | 10 ÷ 30 Па                          | 10 ÷ 30 Па                          |
| Максимальное рабочее давление воды                 | 2 БАР                               |                                     |                                     |                                     |
| Подключение котла: подающий и обратный трубопровод | 1 1/2"                              |                                     |                                     |                                     |
| вес  | 390 кг                              | 460 кг                              | 510 кг                              | 560 кг                              |



Сменный (вертикальный/горизонтальный) выход на дымоход – инновационное решение, запатентованное компанией Klimosz



Размещение с обеих сторон патрубков к ЦО и ГВ облегчает и снижает стоимость монтажа



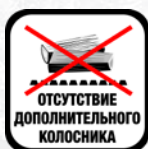


## НОВИНКА !

- САМАЯ ПОПУЛЯРНАЯ МОДЕЛЬ КОТЛОВ KLIMOSZ НА ДОТАЦИИ ! (отсутствие дополнительного колосника)
- содержит удобный для чистки трубчатый теплообменник с высоким КПД
- котел KLIMOSZ EKO LE является экологическим продуктом, с исключительно низкой эмиссией загрязнения CO, NOx, PMO внешней среды, благодаря чему способствует улучшению качества воздуха.
- пеллетную горелку с высоким КПД >90% с двойной автоматической чисткой в стандарте: продувной, а также механической решеткой горелки
- котел выполнен из котловой стали P265GH высокого качества
- возможность изменения стороны горелки, а также произвольного размещения бункера
- сменный (вертикальный/горизонтальный) выход на дымоход – инновационное решение, запатентованное компанией Klimosz
- размещение с обеих сторон патрубков к ЦО и ГВ облегчает и снижает стоимость монтажа
- содержит функции автоматического розжига, тушения и восстановления работы
- содержит металлический, устойчивый к перегоранию авто розжиг
- содержит чеканную трубу подачи SPIRO, которая предотвращает возвращению огня к топливу в бункер
- вместительный оцинкованный бункер 300 л, достаточный для длительной работы котла на одной засыпке топлива (до 7 дней)
- защитные передние двери, наполненные минеральной изоляцией, защищают от ожогов



ПЕЛЛЕТЫ



Повный гарантийный термин за условия дотримання температури зворотної води котла



ВЫСОКОФУНКЦИОНАЛЬНАЯ МОДЕЛЬ РЕГУЛЯТОРА KLIMOSZ KOMFORT В СТАНДАРТЕ (ОБСЛУЖИТ 4-КАНАЛЬНЫЙ КЛАПАН)

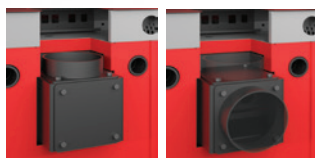
|  | LE 10<br>с пеллетной горелкой | LE 20<br>с пеллетной горелкой    | LE 30<br>с пеллетной горелкой    | LE 40<br>с пеллетной горелкой |
|--|-------------------------------|----------------------------------|----------------------------------|-------------------------------|
| Мощность: пеллеты                                  | 10 кВт                        | 20 кВт<br>5-класса<br>Эко-дизайн | 30 кВт<br>5-класса<br>Эко-дизайн | 40 кВт                        |
| КПД  | ~ 90 %                        | 90,2 %                           | 91 %                             | ~ 90 %                        |
| Диапазон мощности                                  | 3 - 11 кВт                    | 7 - 21 кВт                       | 10 ÷ 30,7 кВт                    | 12 - 40 кВт                   |
| Температура выхлопных газов                        | 90 ÷ 140 °C                   |                                  |                                  |                               |
| Площадь теплообменника                             | 2,6 м <sup>2</sup>            | 3,6 м <sup>2</sup>               | 4,1 м <sup>2</sup>               | 4,9 м <sup>2</sup>            |
| Объем воды   | 83 дм <sup>3</sup>            | 105 дм <sup>3</sup>              | 112 дм <sup>3</sup>              | 125 дм <sup>3</sup>           |
| Диаметр трубы                                      | 160 мм                        |                                  |                                  |                               |
| Рекомендуемая тяга в дымоходе                      | 7 ÷ 20 Па                     | 10 ÷ 25 Па                       | 10 ÷ 30 Па                       | 10 ÷ 30 Па                    |
| Максимальное рабочее давление воды                 | 2 БАР                         |                                  |                                  |                               |
| Подключение котла: подающий и обратный трубопровод | 1 1/2"                        |                                  |                                  |                               |
| вес  | 400 кг                        | 470 кг                           | 520 кг                           | 570 кг                        |

### В СТАНДАРТЕ:

- регулятор KLIMOSZ KOMFORT
- Бункер 300 л

### ОПЦИЯ:

- модуль WIFI
- Бункер 900 л
- Бункер 1700 л



Сменный (вертикальный/горизонтальный) выход на дымоход – инновационное решение, запатентованное компанией Klimosz



Размещение с обеих сторон патрубков к ЦО и ГВ облегчает и снижает стоимость монтажа



# DUOPELET ЕКО

## стальной автоматический котел с пеллетной горелкой

- котел DUOPELET ЕКО является экологическим продуктом, с исключительно низкой эмиссией загрязнения CO, NOx, PM10 внешней среды, благодаря чему способствует улучшению качества воздуха
- пеллетную горелку с высоким КПД >90% с двойной автоматической чисткой в стандарте: продувной, а также механической, с подвижной решеткой горелки
- котел выполнен из котловой стали P265GH высокого качества
- содержит удобный для чистки трубчатый теплообменник с высоким КПД
- содержит сухой колосник, что предотвращает образование сажи и позволяет сжигать уголь и дрова в ручном режиме
- возможность изменения стороны горелки, а также произвольного размещения бункера
- сменный (вертикальный/горизонтальный) выход на дымоход – инновационное решение, запатентованное компанией Klimosz
- размещение с обеих сторон патрубков к ЦО и ГВ облегчает и снижает стоимость монтажа
- содержит функции автоматического розжига, тушения и восстановления работы
- содержит металлический, устойчивый к перегоранию авто розжиг
- содержит чеканную трубу подачи SPIRO, которая предотвращает возвращению огня к топливу в бункере
- емкостительный оцинкованный бункер 310 л достаточный для длительной работы котла на одной засыпке топлива (до 7 дней)



ПЕЛЛЕТЫ



УГОЛЬ



ДЕРЕВО



ВЫСОКОФУНКЦИОНАЛЬНАЯ  
МОДЕЛЬ РЕГУЛЯТОРА KLIMOSZ  
KOMFORT В СТАНДАРТЕ (ОБСЛУЖИТ  
4-КАНАЛЬНЫЙ КЛАПАН)

Повный гарантийный термін за умови дотримання температури зворотної води котла

### В СТАНДАРТЕ:

- регулятор KLIMOSZ KOMFORT
- Бункер 310 л

### ОПЦИЯ:

- модуль WIFI
- Бункер 900 л
- Бункер 1700 л

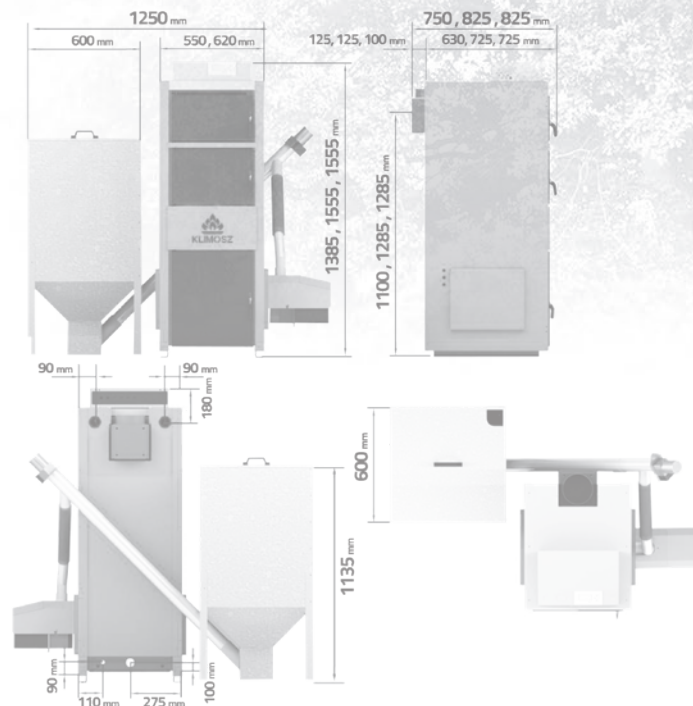
|  | DuoPelet 15 (ЕКО)         | DuoPelet 25 (ЕКО)         | DuoPelet 35 (ЕКО)         |
|--|---------------------------|---------------------------|---------------------------|
| Мощность: пеллеты                                  | <b>15 кВт</b><br>5-класса | <b>25 кВт</b><br>5-класса | <b>35 кВт</b><br>5-класса |
| КПД  | 90 %                      | 91 %                      | 91 %                      |
| Диапазон мощности                                  | 4,5 ÷ 15 кВт              | 7,5 ÷ 25 кВт              | 10,5 ÷ 35 кВт             |
| Температура выхлопных газов                        | 100 ÷ 170 °C              |                           |                           |
| Площадь теплообменника                             | 2,1 м <sup>2</sup>        | 3,1 м <sup>2</sup>        | 3,5 м <sup>2</sup>        |
| Объем воды   | 70 дм <sup>3</sup>        | 92 дм <sup>3</sup>        | 105 дм <sup>3</sup>       |
| Диаметр трубы                                      | 160 мм                    |                           |                           |
| Рекомендуемая тяга в дымоходе                      | 10 ÷ 20 Па                |                           | 15 ÷ 20 Па                |
| Максимальное рабочее давление воды                 | 1,5 БАР                   |                           |                           |
| Подключение котла: подающий и обратный трубопровод | 1 1/2"                    |                           |                           |
| вес  | 320 кг                    | 375 кг                    | 390 кг                    |



Сменный (вертикальный/горизонтальный) выход на дымоход – инновационное решение, запатентованное компанией Klimosz



Размещение с обеих сторон патрубков к ЦО и ГВ облегчает и снижает стоимость монтажа





# DUOPELET NG

## стальной автоматический котел с пеллетной горелкой

- котел DUOPELET NG является экологическим продуктом, с исключительно низкой эмиссией загрязнения CO, NOx, PMo внешней среды, благодаря чему способствует улучшению качества воздуха
- пеллетную горелку с высоким КПД >90% с двойной автоматической чисткой в стандарте: продувной, а также механической, с подвижной решеткой горелки
- котел выполнен из котловой стали P265GH высокого качества
- содержит удобный для чистки трубчатый теплообменник с высоким КПД
- содержит сухой колосник, что предотвращает образование сажи и позволяет сжигать уголь и дрова в ручном режиме
- возможность изменения стороны горелки, а также произвольного размещения бункера
- сменный (вертикальный/горизонтальный) выход на дымоход – инновационное решение, запатентованное компанией Klimosz
- размещение с обеих сторон патрубков к ЦО и ГВ облегчает и снижает стоимость монтажа
- содержит функции автоматического розжига, тушения и восстановления работы
- содержит металлический, устойчивый к перегоранию авто розжиг
- содержит чеканную трубу подачи SPIRO, которая предотвращает возвращению огня к топливу в бункере
- вместительный оцинкованный бункер 300 л достаточный для длительной работы котла на одной засыпке топлива (до 7 дней)
- защитные передние двери, наполненные минеральной изоляцией, защищают от ожогов



ПЕЛЛЕТЫ



УГОЛЬ



ДЕРЕВО



Полный гарантийный термин за условия дотримання температури зворотної води котла



ВЫСОКОФУНКЦИОНАЛЬНАЯ  
МОДЕЛЬ РЕГУЛЯТОРА KLIMOSZ  
КОМФОРТ В СТАНДАРТЕ (ОБСЛУЖИТ  
4-КАНАЛЬНЫЙ КЛАПАН)

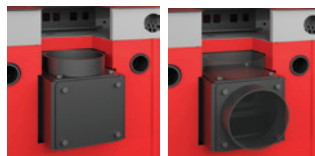
|  | DuoPelet 15 (NG)          | DuoPelet 25 (NG)          | DuoPelet 35 (NG)          | DuoPelet 45 (NG) |
|--|---------------------------|---------------------------|---------------------------|------------------|
| Мощность: пеллеты                                  | <b>15 кВт</b><br>5-класса | <b>25 кВт</b><br>5-класса | <b>35 кВт</b><br>5-класса | <b>45 кВт</b>    |
| КПД  | 91 %                      | 91 %                      | 91 %                      | 90 %             |
| Диапазон мощности                                  | 4,5 ÷ 15 кВт              | 7,5 ÷ 25 кВт              | 10,5 ÷ 35 кВт             | 13,5 ÷ 42 кВт    |
| Температура выхлопных газов                        | 100 ÷ 170 °C              |                           | 100 ÷ 200 °C              |                  |
| Площадь теплообменника                             | 2,1 м2                    | 3,1 м2                    | 3,5 м2                    | 4,4 м2           |
| Объем воды   | 70 дм3                    | 92 дм3                    | 105 дм3                   | 115 дм3          |
| Диаметр трубы                                      | 160 мм                    |                           |                           |                  |
| Рекомендуемая тяга в дымоходе                      | 10 ÷ 15 Па                | 10 ÷ 20 Па                |                           |                  |
| Максимальное рабочее давление воды                 | <b>2 БАР</b>              |                           |                           | <b>1,8 БАР</b>   |
| Подключение котла: подающий и обратный трубопровод | 1 1/2 "                   |                           |                           |                  |
| вес  | 380 кг                    | 450 кг                    | 480 кг                    | 560 кг           |

### В СТАНДАРТЕ:

- регулятор KLIMOSZ KOMFORT
- Бункер 300 л

### ОПЦИЯ:

- модуль WiFi
- Бункер 900 л
- Бункер 1700 л



Сменный (вертикальный/горизонтальный) выход на дымоход – инновационное решение, запатентованное компанией Klimosz



Размещение с обеих сторон патрубков к ЦО и ГВ облегчает и снижает стоимость монтажа



# UNIPELET

## чугунный автоматический котел с пеллетной горелкой

- котел UNIPELET является экологическим продуктом, с исключительно низкой эмиссией загрязнения CO, NOx, PM10 внешней среды, благодаря чему способствует улучшению качества воздуха
- котел получил экологический сертификат Главного института горного дела
- продуктом сжигания в современных пеллетных горелках Klimosz есть в минимальном количестве древесная зола (~0,5% - т.е. 5кг с 1 тонны для пеллет ENPlus A1), который можно применять в качестве биоудобрения
- выполнен из чугуна высочайшего качества – срок службы котла до 25 лет
- пеллетную горелку с высоким КПД >90% с двойной автоматической чисткой в стандарте: продувной, а также механической с подвижной решеткой горелки
- содержит функции автоматического розжига, тушения и восстановления работы
- содержит металлический, устойчивый к перегоранию авто розжиг
- содержит чеканную трубу подачи SPIRO, которая предотвращает возвращению огня к топливу в бункере
- емкостительный оцинкованный бункер 310 л достаточный для длительной работы котла на одной засыпке топлива (до 7 дней)
- возможность сжигания угля/дров в ручной камере, после демонтажа горелки и монтажа заглушки (идет в стандарте)
- чугунный дымоход и демпфер, устойчивы к коррозии и высоким температурам



Повный гарантийный термин за условия дотримання температури зворотної води котла



ВЫСОКОФУНКЦИОНАЛЬНАЯ  
МОДЕЛЬ РЕГУЛЯТОРА KLIMOSZ  
KOMFORT В СТАНДАРТЕ (ОБСЛУЖИТ  
4-КАНАЛЬНЫЙ КЛАПАН)

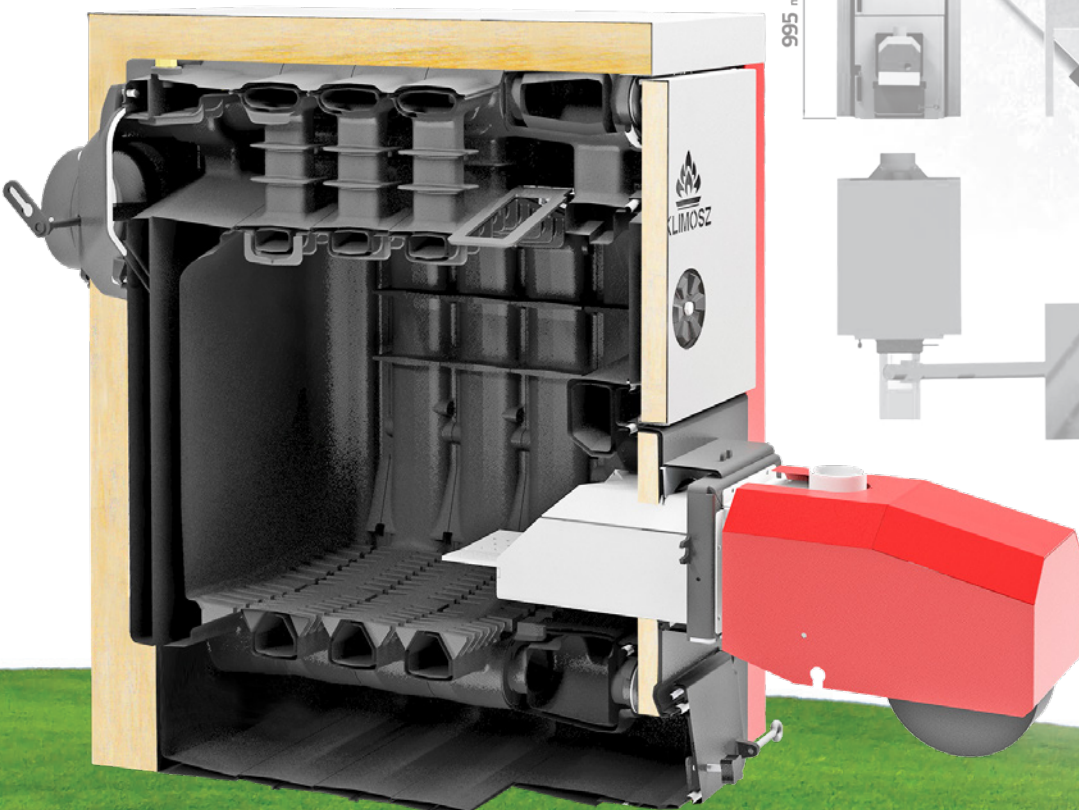
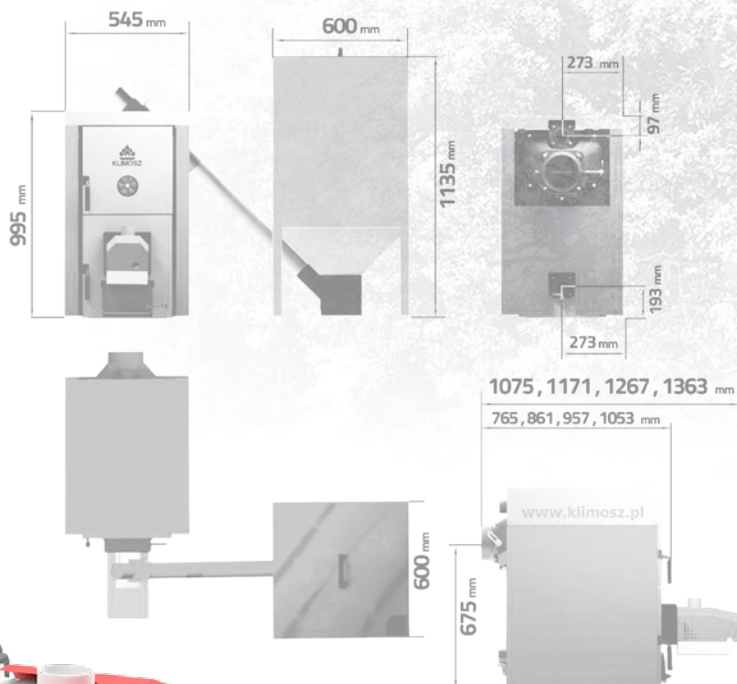
### В СТАНДАРТЕ:

- регулятор KLIMOSZ KOMFORT
- Бункер 310 л

### ОПЦИЯ:

- модуль WIFI
- Бункер 900 л
- Бункер 1700 л

|  | UniPelet 15 (4)    | UniPelet 25 (5)    | UniPelet 35 (6)    | UniPelet 40 (7)    |
|--|--------------------|--------------------|--------------------|--------------------|
| Мощность: пеллеты                                  | 15 кВт             | 25 кВт             | 35 кВт             | 40 кВт             |
| КПД  | 87 %               | 90 %               | 90 %               | 90 %               |
| Диапазон мощности                                  | 4,5 ÷ 15 кВт       | 7,5 ÷ 25 кВт       | 9,6 ÷ 35 кВт       | 12 ÷ 40 кВт        |
| Температура выхлопных газов                        | 100 ÷ 200 °C       |                    | 100 ÷ 230 °C       |                    |
| Объем воды   | 36 дм <sup>3</sup> | 41 дм <sup>3</sup> | 50 дм <sup>3</sup> | 55 дм <sup>3</sup> |
| Диаметр трубы                                      | 156 мм             |                    |                    |                    |
| Рекомендуемая тяга в дымоходе                      | 10 ÷ 15 Pa         | 10 ÷ 20 Pa         |                    | 15 ÷ 25 Pa         |
| Максимальное рабочее давление воды                 | 4 БАР              |                    |                    |                    |
| Подключение котла: подающий и обратный трубопровод | 6/4" / 2" GZ       |                    |                    |                    |
| вес  | 260 кг             | 310 кг             | 390 кг             | 420 кг             |





## стальной промышленный котел с пеллетной горелкой

- содержит удобный для чистки трубчатый теплообменник с высоким КПД
- котел DUOPELET NG является экологическим продуктом, с исключительно низкой эмиссией загрязнения CO, NOx, PM10 внешней среды, благодаря чему способствует улучшению качества воздуха
- пеллетную горелку с высоким КПД >90% с двойной автоматической чисткой в стандарте: продувной, а также механической, с подвижной решеткой горелки
- котел выполнен из котловой стали P265GH высокого качества
- содержит сухой колосник, что предотвращает образование сажи и позволяет сжигать уголь и дрова в ручном режиме
- возможность изменения стороны горелки, а также произвольного размещения бункера
- сменный (вертикальный/горизонтальный) выход на дымоход – инновационное решение, запатентованное компанией Klimosz
- размещение с обеих сторон патрубков к ЦО и ГВ облегчает и снижает стоимость монтажа
- содержит функции автоматического розжига, тушения и восстановления работы
- содержит металлический, устойчивый к перегоранию авто розжиг
- содержит чеканную трубу подачи SPIRO, которая дополнительно предотвращает возвращению огня к топливу в бункере, действует без электричества
- вместительный в стандарте оцинкованный бункер 900-1700 л, достаточный для длительной работы котла на одной засыпке топлива (до 7 дней)
- защитные передние двери, наполненные минеральной изоляцией, защищают от ожогов



Повный гарантийный термін за умови дотримання температури зворотної води котла



ВЫСОКОФУНКЦИОНАЛЬНАЯ  
МОДЕЛЬ РЕГУЛЯТОРА KLIMOSZ  
KOMFORT В СТАНДАРТЕ  
4-КАНАЛЬНЫЙ КЛАПАН

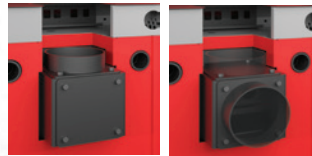
### В СТАНДАРТЕ:

- регулятор KLIMOSZ KOMFORT
- бункер 900 л (55 кВт, 75 кВт)
- бункер 1700 л (100 кВт, 150 кВт)

### ОПЦИЯ:

- модуль WIFI
- бункер 1700 л (тільки в: 55 кВт, 75 кВт)

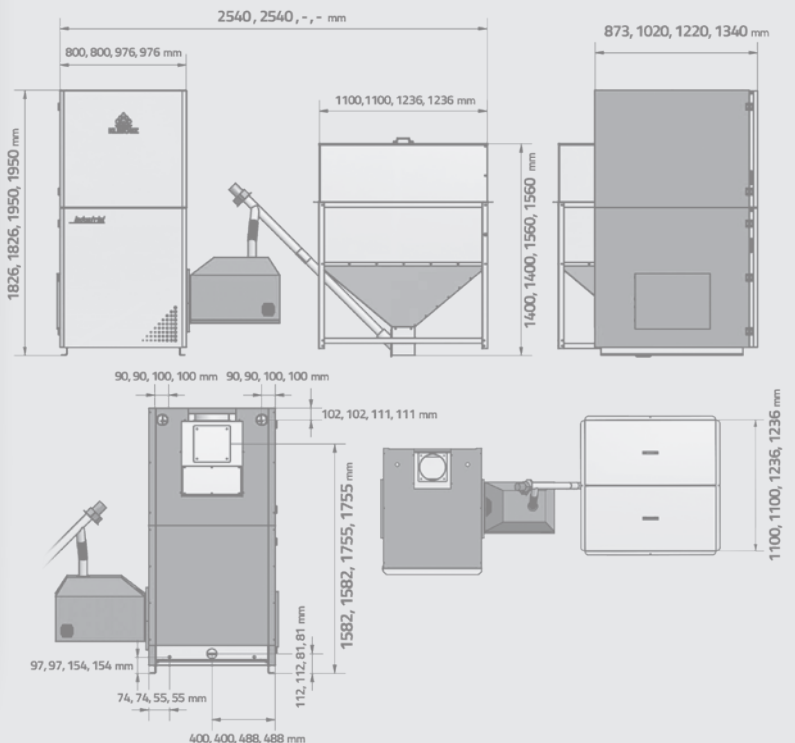
|  | DuoPelet NG 55 | DuoPelet NG 75     | DuoPelet NG 100 | Duo Industrial NG 150<br>с пеллетной горелкой |
|--|----------------|--------------------|-----------------|---|
| Мощность: пеллеты                                  | 55 кВт         | 75 кВт<br>5-класса | 100 кВт         | 150 кВт                                       |
| КПД  | 91 %           | 92 %               | 90 %            | 90 %  |
| Диапазон мощности                                  | 15 ÷ 55 кВт    | 22,5 ÷ 75 кВт      | 29 ÷ 100 кВт    | 42 ÷ 150 кВт                                  |
| Температура выхлопных газов                        | 100 ÷ 200 °C   | 100 ÷ 220 °C       | 100 ÷ 240 °C    |   |
| Площадь теплообменника                             | 5,8 м2         | 8,1 м2             | 11,1 м2         | 15,2 м2                                       |
| Объем воды   | 148 дм3        | 195 дм3            | 260 дм3         | 360 дм3                                       |
| Диаметр трубы                                      | 195 мм         |                    |                 |   |
| Рекомендуемая тяга в дымоходе                      | 20 ÷ 30 Па     |                    | 20 ÷ 35 Па      |   |
| Максимальное рабочее давление воды                 | 2 БАР          | 1,8 БАР            | 2 БАР           |   |
| Подключение котла: подающий и обратный трубопровод | 2"             |                    | 2 1/2"          |   |
| вес  | 820 кг         | 960 кг             | 1415 кг         | 1575 кг                                       |



Сменный (вертикальный/горизонтальный) выход на дымоход – инновационное решение, запатентованное компанией Klimosz



Размещение с обеих сторон патрубков к ЦО и ГВ облегчает и снижает стоимость монтажа



**Твердотоплевные котлы**

**WALLY S  
IRON**

**Комплект автоматической горелки**

**ZPA / ZPR  
ZPP**

**Аксессуары**

**АКСЕССУАРЫ  
ДОПОЛНИТЕЛЬНОЕ ОБОРУДОВАНИЕ  
РЕГУЛЯТОРЫ  
МОДУЛЬ WIFI**



# WALLY S НОВЫЙ!

## чугунный твердотопливный котел

- выполнен из итальянского чугуна высочайшего качества – срок службы котла до 25 лет
- Литье высочайшего качества, толщина стенок котла — даже до 12 мм
- До 34% больше, чем в котлах конкурентов, эффективность и теплопроводность
- Значительная мощность каждой отдельной секции теплообменника
- Крупнейший на польском рынке загрузочное отверстие 36x40 см (на 53% больше, чем у конкурентов) позволяет отапливать дровами крупных размеров
- Качественные ручки дверцы котла гарантируют уверенное и комфортное пользование, даже после многих лет службы котла
- Дверная изоляция из устойчивого материала (вермикулита) уменьшает затраты тепла
- Дверная прокладка в виде мягкого склошнура гарантирует идеальную плотность и предотвращает выход дыма из котла
- Более удобная установка, благодаря размещенному наверху котла 2-дюймовому винтовому фланцу
- Мощные завесы и крепления дверей предотвращают их срывание, даже после длительной службы котла
- Прочное сцепление секций теплообменника, что гарантирует его плотность даже в течение 25 лет



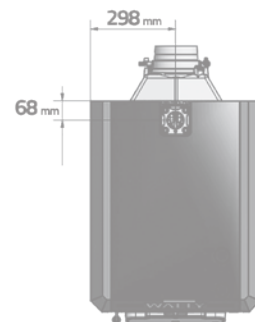
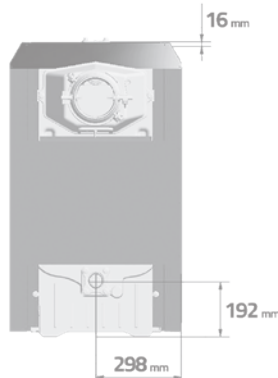
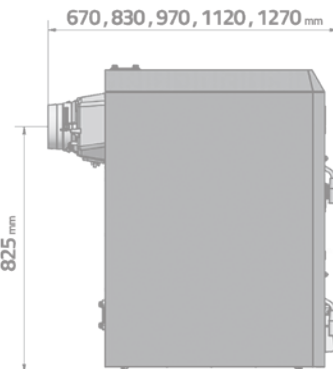
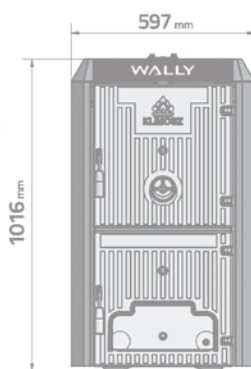
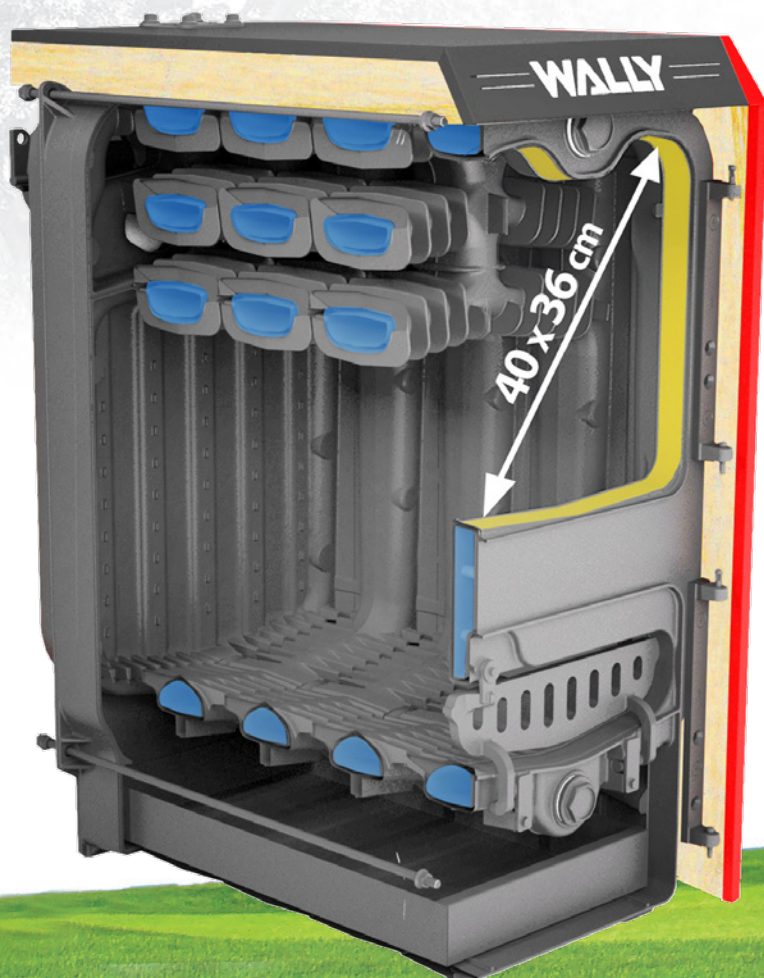
### В СТАНДАРТЕ:

- Выдвижной ящик пепельницы
- Термометр
- Клапан безопасности
- Сливной клапан
- Набор для чистки котла

### ОПЦИЯ:

- регулятор тяги
- регулятор Klimosz PID + вентилятор DM85
- регулятор ST-24 + вентилятор DM85
- регулятор ST-28 + вентилятор DM85

|  | Wally S 23           | Wally S 34           | Wally S 45           | Wally S 56            | Wally S 67            |
|--|----------------------|----------------------|----------------------|-----------------------|-----------------------|
| Потужность: вугілля                                | 23 кВт               | 34 кВт               | 45 кВт               | 56 кВт                | 67 кВт                |
| Потужность: дрова                                  | 17 кВт               | 25 кВт               | 34 кВт               | 41,5 кВт              | 49 кВт                |
| КПД  | < 80 %               |                      |                      |                       |                       |
| Температура выхлопных газов                        | 100 ÷ 300 °C         |                      |                      |                       |                       |
| вес  | 226 кг               | 288 кг               | 350 кг               | 412 кг                | 474 кг                |
| Площадь теплообменника                             | 42,7 дм <sup>3</sup> | 66,4 дм <sup>3</sup> | 90,2 дм <sup>3</sup> | 113,9 дм <sup>3</sup> | 137,7 дм <sup>3</sup> |
| Объем воды   | 30 дм <sup>3</sup>   | 39 дм <sup>3</sup>   | 48 дм <sup>3</sup>   | 57 дм <sup>3</sup>    | 66 дм <sup>3</sup>    |
| Диаметр трубы                                      | 147 мм               |                      |                      |                       |                       |
| Рекомендуемая тяга в дымоходе                      | 8 Па                 | 10 Па                | 12 Па                | 13 Па                 | 15 Па                 |
| Максимальное рабочее давление воды                 | 4 БАР                |                      |                      |                       |                       |
| Максимальна довжина дров                           | 260 мм               | 410 мм               | 560 мм               | 710 мм                | 860 мм                |
| Подключение котла: подающий и обратный трубопровод | 2"                   |                      |                      |                       |                       |



# IRON

## стальной ручной котел

- оптимальное соотношение цены и качества благодаря высококачественным материалам
- котел выполнен из высококачественной котловой стали с толщиной стенки до 5 мм
- длительный вылет выхлопных газов в теплообменнике для увеличения КПД котла
- небольшие габариты котла позволяют установить его в малых котельных
- возможность дополнительной комплектации регулятора + вентилятора
- регулируемая подача вторичного воздуха, важна при горении методом „сверху“
- изолированный корпус, что уменьшает затраты тепла в окружающую среду, популярного производителя ROCKWOOL
- удобный для чистки, непрогораемый водяной колосник



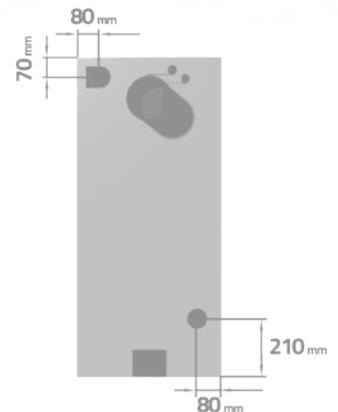
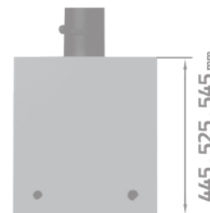
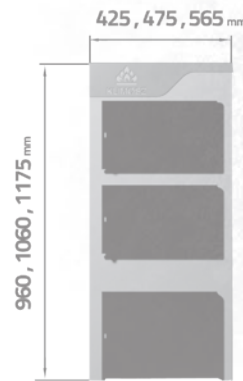
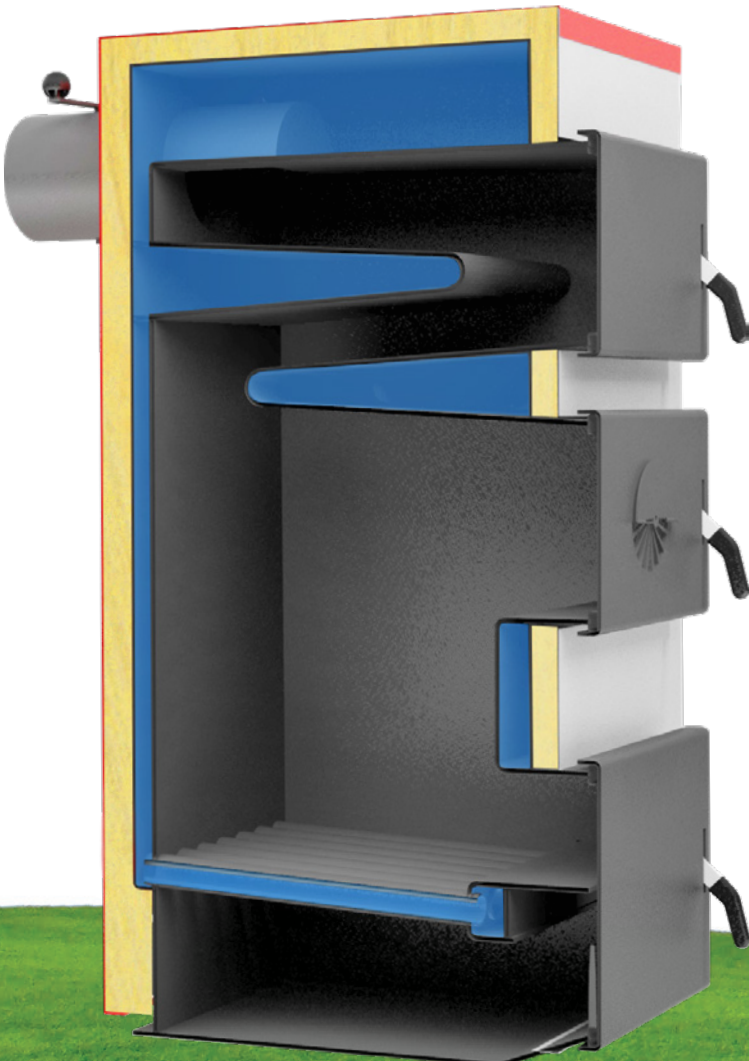
### В СТАНДАРТЕ:

- Выдвижной ящик пепельницы
- Набор для чистки котла

### ОПЦИЯ:

- регулятор тяги
- регулятор Klimosz PID + вентилятор DM85
- регулятор ST-24 + вентилятор DM85
- регулятор ST-28 + вентилятор DM85

|  | Iron 10      | Iron 15 | Iron 25 |
|--|--------------|---------|---------|
| Потужність: вугілля                                | 10 кВт       | 15 кВт  | 25 кВт  |
| Потужність: дрова                                  | 10 кВт       | 15 кВт  | 25 кВт  |
| КПД  | < 80 %       |         |         |
| Температура выхлопных газов                        | 140 ÷ 260 °C |         |         |
| вес  | 140 кг       | 180 кг  | 240 кг  |
| Объем воды   | 30 дм3       | 45 дм3  | 70 дм3  |
| Диаметр трубы                                      | 140 мм       |         |         |
| Рекомендуемая тяга в дымоходе                      | 12 ÷ 18 Па   |         |         |
| Максимальное рабочее давление воды                 | 1,5 БАР      |         |         |
| Максимальна довжина дров                           | 310 мм       | 390 мм  | 400 мм  |
| Подключение котла: подающий и обратный трубопровод | 1 1/2 "      |         |         |





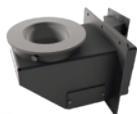
# ZPA / ZPR - Комплект автоматической горелки

к котлам: Klimosz WALLY (22), Wally 26, Viadrus Hercules U22, U26

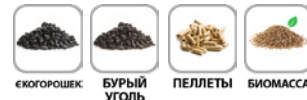
- подставка под котел выполнена из котловой стали высокого качества с водным „воротничком“
- чугунная ретортная горелка (ZPA) предназначена для сжигания эко-горошка
- чугунная факельная горелка (ZPR) предназначена для сжигания топлива низкого качества например: угля эко-горошка с примесями, мелкого угля, семян, деревянных и соломенных пеллет низкого качества и биомассы.
- надежный моторедуктор известного производителя
- регулируемая подставка бункера и крышка на гидравлических амортизаторах
- крепления резиновой прокладки в крышке бункера предохраняет прокладку от повреждения при засыпании топлива
- комплект не содержит регулятора, в комплект рекомендуем регуляторы KLIMOSZ ecoCONTROL или KLIMOSZ KOMFORT RT-16
- ВНИМАНИЕ! Комплект не подходит к новому Wally (тип S), только до Wally (тип 22), Wally26, а также Viadrus U22 и U26



Чугунная ретортная горелка (ZPA)



Чугунная факельная горелка (ZPR)



|  | ZPA 15кВ (3)       | ZPA 25кВ (4)       | ZPA 30кВ (5)       | ZPA 35кВ (6)       | ZPA 40кВ (7)       | ZPA 45кВ (8)       | ZPR 20кВ (4)       | ZPR 32кВ (5)       |
|--|--------------------|--------------------|--------------------|--------------------|--------------------|--------------------|--------------------|--------------------|
| Мощность: эко-горошек                              | 15 кВт             | 25 кВт             | 30 кВт             | 35 кВт             | 40 кВт             | 45 кВт             | 20 кВт             | 32 кВт             |
| Мощность: пеллеты                                  | 15 кВт             | 25 кВт             | 30 кВт             | 32 кВт             | 35 кВт             | 39 кВт             | 16 кВт             | 20 кВт             |
| КПД  | 83 %               | 80 %               | 81,5 %             | 80 %               | 80 %               | 80 %               | 85 %               | 85 %               |
| Диапазон мощности                                  | 5 ÷ 15 кВт         | 7,5 ÷ 25 кВт       | 9,6 ÷ 30 кВт       | 12,2 ÷ 35 кВт      | 13,6 ÷ 40 кВт      | 15,7 ÷ 45 кВт      | 6 ÷ 20 кВт         | 9,6 ÷ 32 кВт       |
| Температура выхлопных газов                        | 100 ÷ 250 °С       |                    |                    | 120 ÷ 260 °С       |                    |                    | 100 ÷ 220 °С       |                    |
| Объем воды   | 35 дм <sup>3</sup> | 40 дм <sup>3</sup> | 50 дм <sup>3</sup> | 55 дм <sup>3</sup> | 60 дм <sup>3</sup> | 65 дм <sup>3</sup> | 40 дм <sup>3</sup> | 50 дм <sup>3</sup> |
| Диаметр трубы                                      | 156 мм             |                    |                    |                    |                    |                    |                    |                    |
| Рекомендуемая тяга в дымоходе                      | 10 ÷ 15 Па         | 10 ÷ 20 Па         |                    | 15 ÷ 25 Па         |                    |                    | 10 ÷ 20 Па         | 15 ÷ 20 Па         |
| Максимальный рабочий тиск воды                     | 4 БАР              |                    |                    |                    |                    |                    |                    |                    |
| Подключение котла: подающий и обратный трубопровод | 6/4" / 2" GZ       |                    |                    |                    |                    |                    |                    |                    |
| Вага (котел разом з комплектом паливника)          | 370 кг             | 410 кг             | 455 кг             | 500 кг             | 545 кг             | 590 кг             | 475 кг             | 490 кг             |



#### В СТАНДАРТЕ:

- подставка под котел с водным "воротничком"
- комплект горелки ретортной (ZPA) или факельной (ZPR)
- выдвижная пепельница
- высокотемпературный силикон
- бункер 190 Л
- комплект керамических плит (только в ZPA / ZPR для Wally / U22)

#### ОПЦИЯ:

- бункер 320 л
- регулятор KLIMOSZ ecoCONTROL
- регулятор KLIMOSZ KOMFORT
- модуль WIFI (только до KLIMOSZ KOMFORT)

# ZPP - Комплект пеллетной горелки

к котлам: Klimosz WALLY (22), Viadrus Hercules U22



- котел после переоборудования на автоматический, с пеллетной горелкой становится экологическим продуктом, с исключительно низкой эмиссией CO, NOx а также пыли PM, благодаря чему способствует улучшению качества воздуха
- пеллетную горелку с высоким КПД >90% с двойной автоматической чисткой в стандарте: продувной, а также механической с подвижной решеткой горелки
- содержит функции автоматического розжига, тушения и восстановления работы
- содержит металлический, устойчивый к перегоранию авто розжиг
- содержит чеканную трубу подачи SPIRO, которая предотвращает возвращению огня к топливу в бункере, действует без электричества
- емкостный бункер 310 л обеспечивает длительную работу котла на одной засыпке топлива (до 7 дня)
- возможность сжигания угля/древесины в дополнительной камере после устранения горелки и монтажа заглушки (прилагается к комплекту)
- ВНИМАНИЕ!** комплект не подходит к новому Wally (тип S), только до Wally (тип 22), а также Viadrus U22



ВЫСОКОФУНКЦИОНАЛЬНАЯ  
МОДЕЛЬ РЕГУЛЯТОРА KLIMOSZ  
KOMFORT В СТАНДАРТЕ (ОБСЛУЖИТ  
4-КАНАЛЬНЫЙ КЛАПАН)

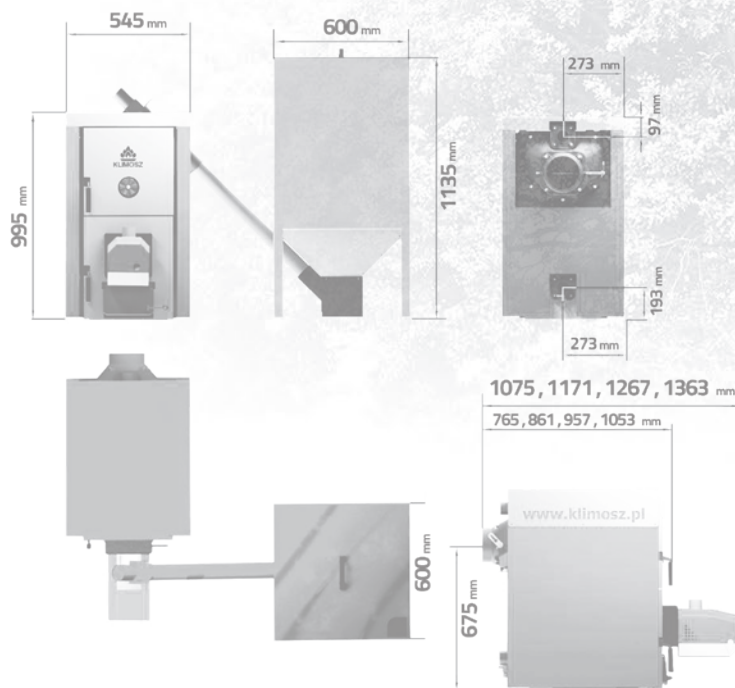
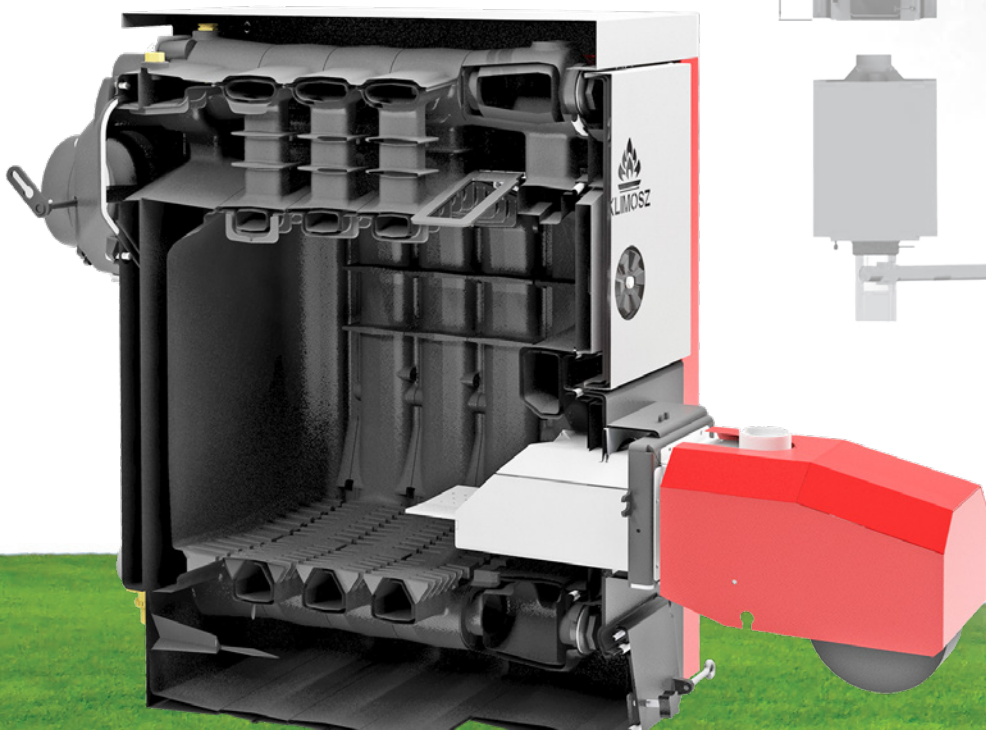
## В СТАНДАРТЕ:

- пеллетную горелку
- регулятор KLIMOSZ KOMFORT pellet
- бункер 310 л
- подайник 1.5 м
- чеканная труба SPIRO 1м
- плиты керамические
- дверца с отверстием на горелку
- заглушка пеллетной горелки

## ОПЦИЯ:

- модуль WIFI
- Бункер 900 л
- Бункер 1700 л

|  | ZPP 15кВ (4)       | ZPP 25кВ (5)       | ZPP 35кВ (6)       | ZPP 40кВ (7)       |
|--|--------------------|--------------------|--------------------|--------------------|
| КПД  | 87 %               | 90 %               | 90 %               | 90 %               |
| Диапазон мощности                                  | 4,5 ÷ 15 кВт       | 7,5 ÷ 25 кВт       | 9,6 ÷ 35 кВт       | 12 ÷ 40 кВт        |
| Температура выхлопных газов                        | 100 ÷ 200 °C       |                    | 100 ÷ 230 °C       |                    |
| Объем воды   | 36 дм <sup>3</sup> | 41 дм <sup>3</sup> | 50 дм <sup>3</sup> | 55 дм <sup>3</sup> |
| Диаметр трубы                                      | 156 мм             |                    |                    |                    |
| Рекомендована тяга в дымоходе                      | 10 ÷ 15 Па         |                    | 10 ÷ 20 Па         | 15 ÷ 25 Па         |
| Максимальное рабочее давление воды                 | <b>4 БАР</b>       |                    |                    |                    |
| Подключение котла: подающий и обратный трубопровод | 6/4" / 2" GZ       |                    |                    |                    |
| Вага (котел разом з комплектом паливника)          | 260 кг             | 310 кг             | 390 кг             | 420 кг             |





# Аксессуары, дополнительное оборудование, регуляторы

**2**-ГОДА  
ГАРАНТИИ



|   | KLIMOSZ KOMFORT RT-16         | KLIMOSZ KOMFORT <sup>industrial</sup> RT-16i | KLIMOSZ KOMFORT <sup>pelet</sup> RT-16p | KLIMOSZ ecoCONTROL | TATAREK KLIMOSZ PID RT-04C | TECH ST-24 SIGMA | TECH ST-28 z PID |
|---|-------------------------------|--|---|--------------------|----------------------------|------------------|------------------|
| Количество обслуживаемых насосов СО                             | 2                             | 4  | 2                                       | 1                  | 1                          | 1                | 1                |
| Насос горячей воды (ГВС)  | Да                            | Да   | Да                                      | Да                 |                            |                  | Да               |
| Приоритет ГВС   | Да                            | Да   | Да                                      | Да                 |                            |                  | Да               |
| Временные зоны для ГВС  | Да                            | Да   | Да                                      | Да                 |                            |                  |                  |
| Функция „анти-легионелла“ для ГВС                               | Да                            | Да   | Да                                      | Да                 |                            |                  |                  |
| Насос циркуляционный для ГВС                                    | Да                            | Да   | Да                                      |                    |                            |                  |                  |
| Временные зоны для циркуляционного насоса                       | Да                            | Да   | Да                                      |                    |                            |                  |                  |
| Насос, байпас (котловой)  |                               | Да   |   |                    |                            |                  |                  |
| Обслуживание 4-канального клапана                               | 2                             | 4  | 2                                       | 1                  |                            |                  |                  |
| Быстрый старт   | Да                            | Да   | Да                                      | Да                 | Да                         |                  |                  |
| Обслуживание кривых нагрева                                     | 2                             | 4  | 2                                       |                    |                            |                  |                  |
| Режим Лето-Зима   |                               |  |   | Да                 |                            |                  |                  |
| Автоматическая смена режима Лето-Зима                           | Да                            | Да   | Да                                      | Да                 |                            |                  | Да               |
| Режим Осень   | Да                            | Да   | Да                                      |                    |                            |                  |                  |
| Количество обслуживаемых комнатных термостатов                  | Да                            | Да   | Да                                      |                    |                            |                  |                  |
| Управление котлом через WIFI                                    | 2                             | 4  | 2                                       | 1                  |                            |                  |                  |
| Количество обслуживаемых подателей                              | Да, после покупки модуля WIFI | Да, после покупки модуля WIFI                | Да, после покупки модуля WIFI           | Недоступно         |                            |                  |                  |
| Количество обслуживаемых вентиляторов                           | 1                             | 2  | 2                                       | 1                  |                            |                  |                  |
| Продув горелки  | 1                             | 2  | 1                                       | 1                  | 1                          | 1                | 1                |
| Обслуживание авто розжига                                       | Да                            | Да   | Да                                      |                    | Да                         | Да               |                  |
| PID – изменение мощности в связи с температурой котла           | Да                            |  | Да                                      |                    |                            |                  |                  |
| PID – изменение мощности в связи с температурой выхлопных газов | Да                            |  | Да                                      |                    | Да                         | Да               | Да               |
| Датчик температуры выхлопных газов                              | Да                            |  | Да                                      |                    |                            |                  |                  |
| Совместная работа с камином                                     | ОПЦИЯ                         | Да   | ОПЦИЯ                                   |                    |                            |                  | Да               |
| Выключатель крышки бункера                                      | Да                            | Да   | Да                                      |                    |                            |                  |                  |
| Гнездо USB для актуализации программирования                    | ОПЦИЯ                         | ОПЦИЯ  | ОПЦИЯ                                   |                    |                            |                  |                  |
| Ручной режим  | Да                            | Да   | Да                                      | Да                 |                            | Да               | Да               |



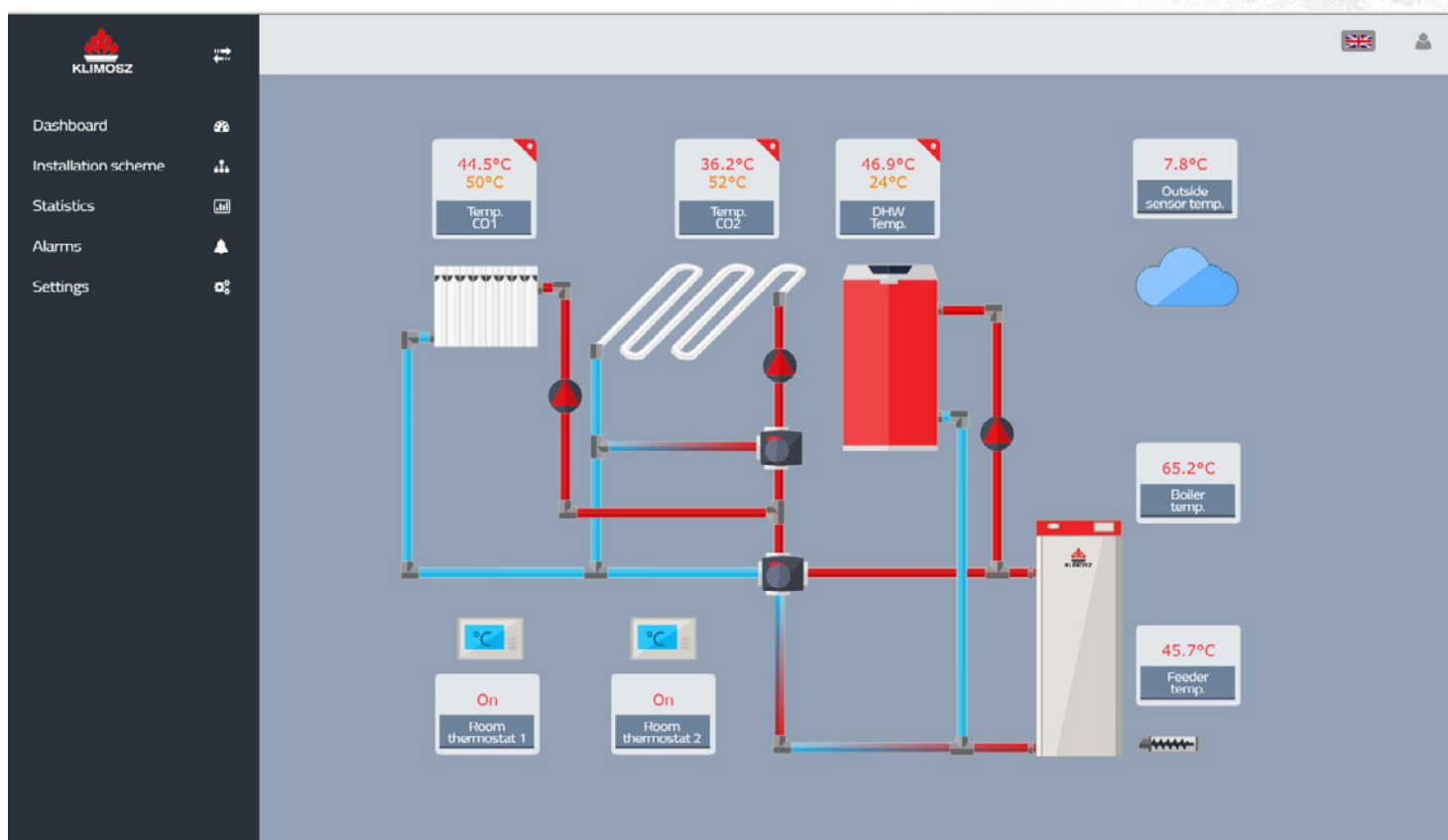
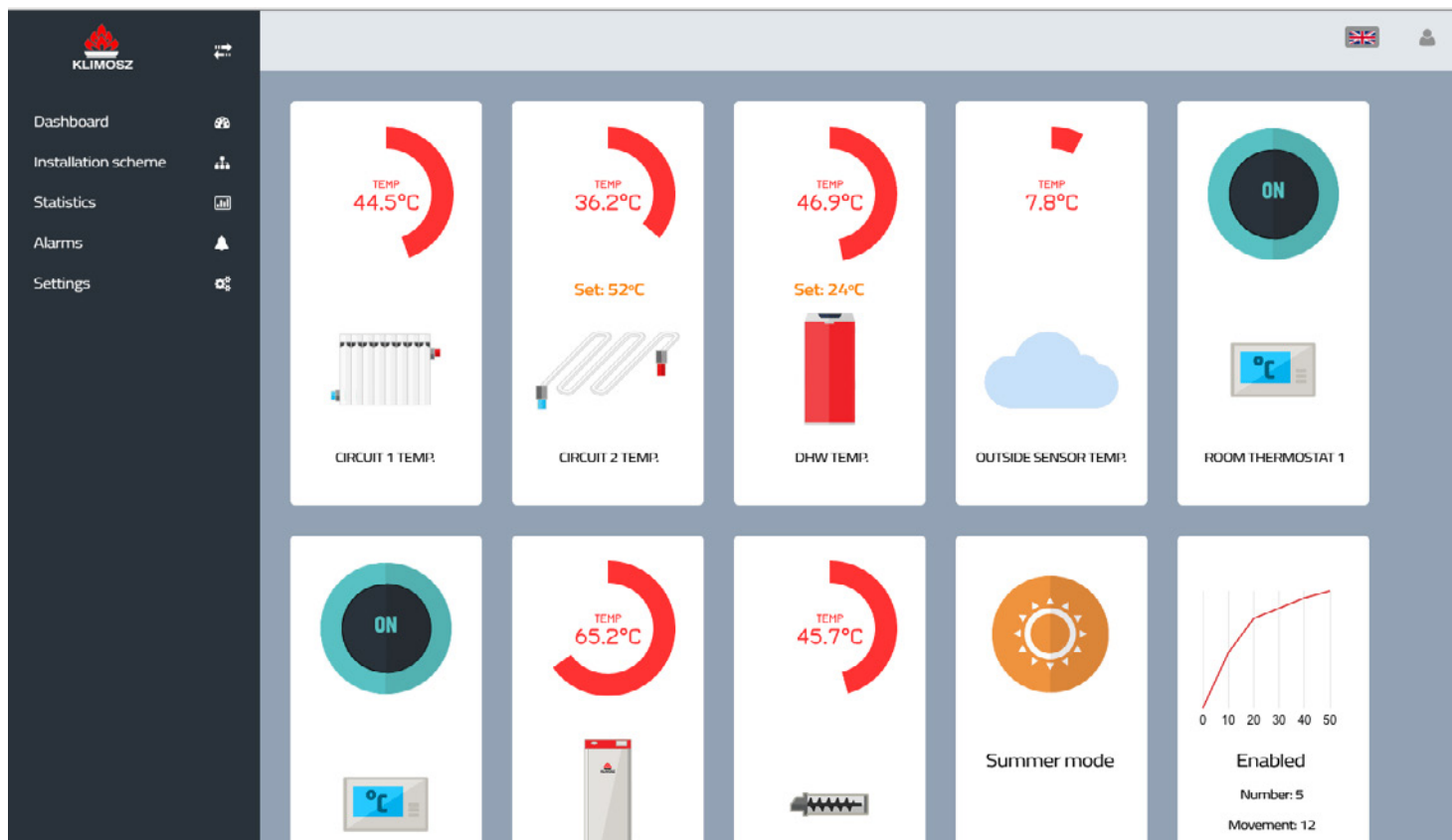
**2**-ГОДА  
ГАРАНТИИ

| Модуль WIFI KLIMOSZ KOMFORT              | Беспроводной комнатный термостат ecoCONTROL | Беспроводной комнатный термостат Auraton 2025RTH KLIMOSZ KOMFORT | Проводной комнатный термостат Auraton 2025 KLIMOSZ KOMFORT | Клапан STS 20 Клапан   | группа безопасности, двухфункциональная DBV-1 3/4 |
|--|---|--|--|--|---|
| только для Klimosz Komfort: RT-16, RT16P | только для KLIMOSZ ecoCONTROL               | только для Klimosz Komfort: RT-16, RT16P, RT-16i                 | только для Klimosz Komfort: RT-16, RT16P, RT-16i           | требуется при отоплении пеллетами или биомассой в котлах с ретортной горелкой или факельной горелкой | требуется при монтаже в закрытой системе          |



**2**-ГОДА  
ГАРАНТИИ

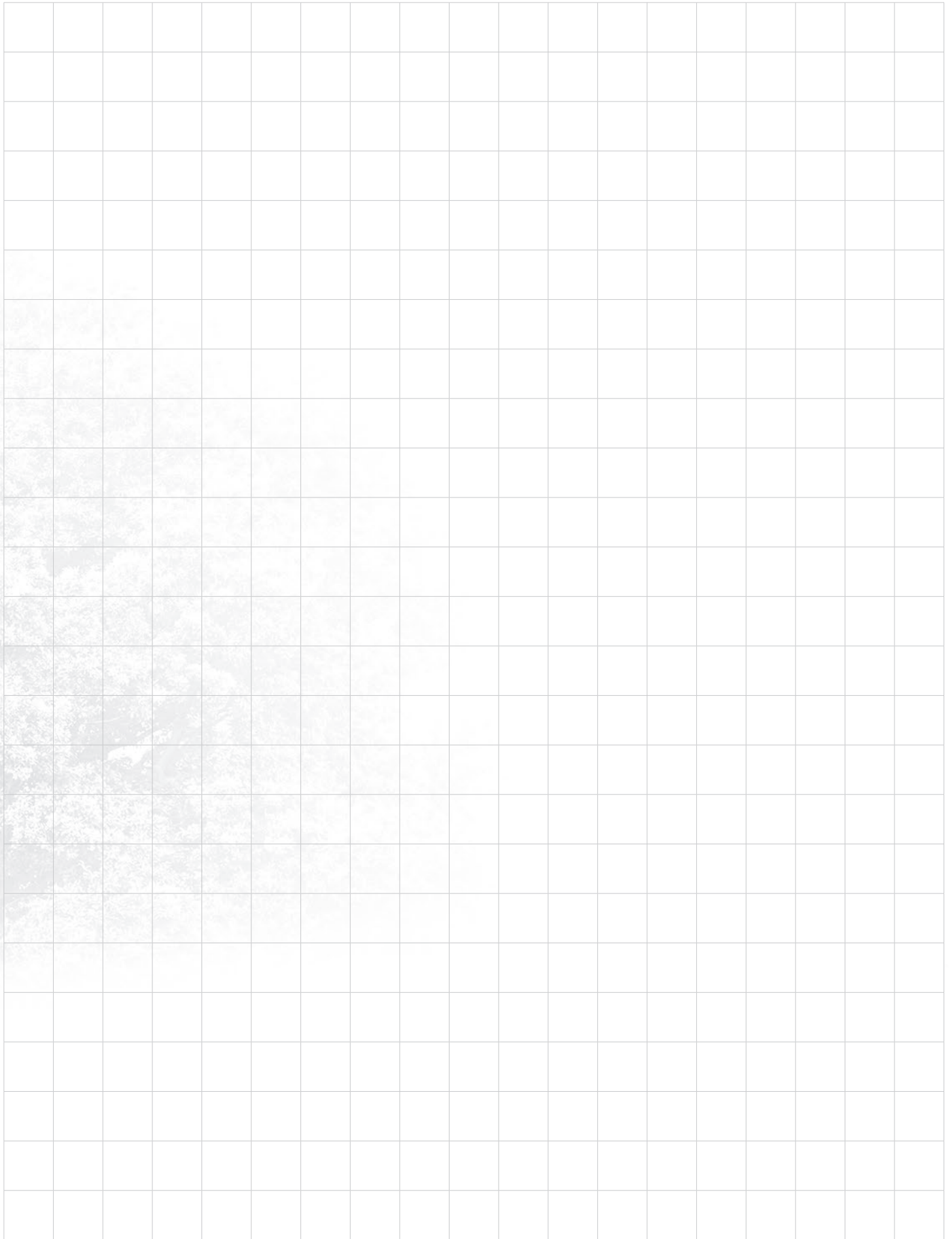
| Клапан 4-канальный ESBE VRG141 DN25 GW | Клапан 4-канальный ESBE VRG141 DN32 GW | Клапан 4-канальный ESBE VRG141 DN40 GW | Клапан 4-канальный ESBE VRG141 DN50 GW | Привод к клапану 4-канальному ESBE ARA 661 (3-POINT SPDT) |
|--|--|--|--|---|
|  |  |  |  |   |



на скриншотах показан вид панели регуляции после подключения через интернет-браузер







# ПОЧЕМУ КОТЛЫ KLIMOSZ – ЭТО ЛУЧШИЙ ВЫБОР?

Каждый котел создан с мыслью о наиболее требовательных пользователях, которые ценят высочайшее качество, удобство в пользовании, а также независимость. Проектируя котлы Klimosz, мы преследуем одну цель - создать продукт на основе самых высоких технологических стандартов с соблюдением норм эмиссии выхлопных газов в окружающую среду.



## ПРОВЕРЕННАЯ КОНСТРУКЦИЯ

Проверенная годами стальная и чугунная конструкция котлов Klimosz является базой для создания новых проектов на самых высоких стандартах качества, что гарантируют многолетнюю безаварийную работу.



## БЕЗОПАСНОСТЬ ПОЛЬЗОВАНИЯ И СТОЙКОСТЬ НА ГОДЫ

Сталь котловая P265GH имеет повышенную выносливость к высоким температурам, а толщина теплообменника до 8 мм гарантирует длительное и безопасное пользование котлом. Срок службы котла - 25 лет.



## 100% КАЧЕСТВО!

Klimosz – это проверенный бренд на польском и европейских рынках обогревательной техники с многолетним опытом. Для нас качество продукции является приоритетом, поэтому мы, нанимаем лучших инженеров и специалистов отрасли, сотрудничаем с лучшими польскими и немецкими поставщиками деталей и материалов высочайшего качества, в которых применяются польские технологии и инновации.



## ЭКОЛОГИЯ И КОМФОРТ

Охрана окружающей среды и ограничения низкой эмиссии выхлопных газов является нашим приоритетом и главной целью. Поэтому мы инвестируем в создание только таких котлов, которые отвечают требованиям реструкционного и престижного 5 класса эмиссии, согласно с нормой EN 303-5:2012, имеют Эко-дизайн, а также подлежат дотации в рамках программы ограничения низкой эмиссии.

[www.klimosz.eu](http://www.klimosz.eu)



печать дистрибьютора

**Klimosz Sp. z o. o.**

ul. Zjednoczenia 6

43-250 Pawłowice

VAT/TAX: PL 651-16-11-021